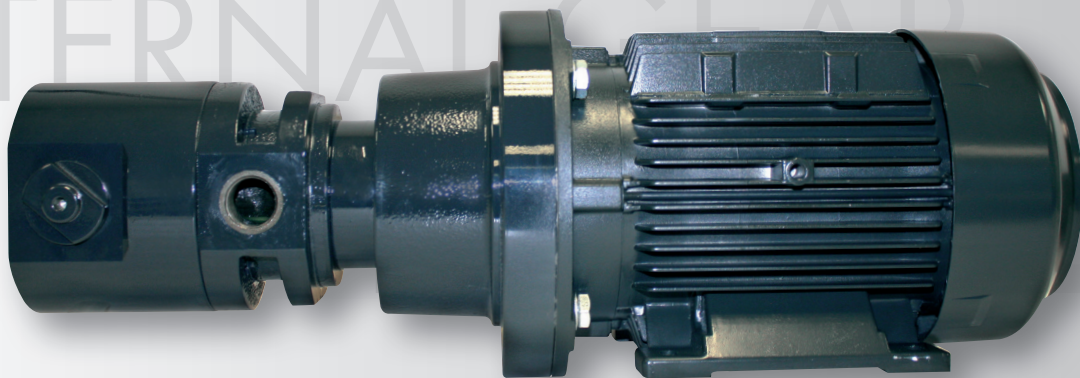
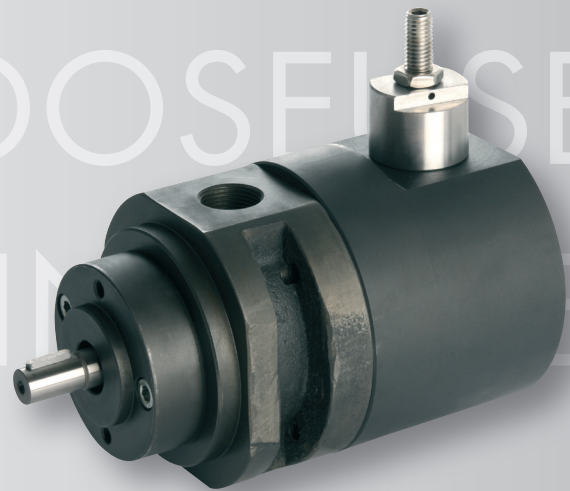


POMPES DOSEUSES À ENGRENAGES INTERNES
INTERNAL GEAR PUMPS

ZPI

Solutions for Fluid Technology



60 ANS D'EXPÉRIENCE EN TECHNOLOGIE DE POMPAGE
60 YEARS EXPERIENCE IN PUMP TECHNOLOGY

► CARACTÉRISTIQUES FONCTIONNELLES

CYLINDRÉES EN CM³/TR

- ZPI 1 1,00 / 1,40 / 2,10 / 2,80 / 3,50 / 5,50 / 6,90
- ZPI 2 3,50 / 5,50 / 7,00 / 10,00 / 14,00 / 17,00
- ZPI 3 18,00 / 22,00 / 29,00 / 37,00 / 42,00 / 56,00 / 69,00
- ZPI 4 55,00 / 69,00 / 83,00 / 104,00 / 121,00 / 138,00 / 173,00 / 207,00

SENS DE ROTATION

- Anti-horaire (ccw), gauche (standard)
- Horaire (cw), droite

ORIFICES D'ASPIRATION / DE REFOULEMENT

- ZPI 1 - 2 Orifices taraudés
- ZPI 3 - 4 Orifices taraudés / Brides SAE

TYPE D'ENGRENAGES

- ZPI 1 - 4 Engrenages internes droits

VITESSE

- 300 - 3.000 min⁻¹
(À valider avec Beinlich en fonction de la nature de l'application, de la pression et de la plage de viscosité)

VISCOSITÉ

- 10 - 1.000 mPa·s
(À valider avec Beinlich en fonction de la nature de l'application, de la pression et de la plage de vitesse)

TEMPÉRATURE AMBIANTE

- -30°C jusque +60°C
(En cas de dépassement de ces valeurs, veuillez nous contacter SVP. Des exécutions spéciales sont disponibles pour des plages de températures plus importantes.)

TEMPÉRATURES FLUIDE ET DE FONCTIONNEMENT

- -20°C jusque +150°C (Standard)
(Le choix correct du type de joint d'arbre se fait en fonction des conditions réelles de fonctionnement. Veuillez SVP toujours indiquer les valeurs maxi de pression de fonctionnement.)

Nous pouvons également proposer des versions à débits multiples ou des combinaisons haute/basse pressions, en association avec nos Pompes à Pistons Radiaux.

► OPERATING CONDITIONS

DISPLACEMENTS CC/REV

- ZPI 1 1.00 / 1.40 / 2.10 / 2.80 / 3.50 / 5.50 / 6.90
- ZPI 2 3.50 / 5.50 / 7.00 / 10.00 / 14.00 / 17.00
- ZPI 3 18.00 / 22.00 / 29.00 / 37.00 / 42.00 / 56.00 / 69.00
- ZPI 4 55.00 / 69.00 / 83.00 / 104.00 / 121.00 / 138.00 / 173.00 / 207.00

SENSE OF ROTATION

- Counterclockwise (ccw), left (standard)
- Clockwise (cw), right

SUCTION/PRESSURE PORTS

- ZPI 1 - 2 Threaded port
- ZPI 3 - 4 Threaded port/SAE flange

TYPE OF GEARS

- ZPI 1 - 4 Internal spur gears

SPEED

- 300 - 3,000 rpm
(Operating conditions such as pressure and viscosity must be considered)

VISCOSITY

- 10 - 1,000 mPa·s
(Operating conditions such as pressure and speed must be considered.)

AMBIENT TEMPERATURE

- -30°C up to +60°C
(In case of deviating temperatures, please contact Beinlich. Special designs are available for these applications.)

FLUID TEMPERATURE/OPERATING TEMPERATURE

- -20°C up to +150°C (Standard version)
(Suitable seals are selected based on real operating conditions. Please note the indicated max. operating temperature values.)

Our product range also comprises versions as multi-flow or as high-low pressure-combinations in connection with our Radial Piston Pumps.

► **POMPES A ENGRENAGES INTERNES ZPI**

► **INTERNAL GEAR PUMPS ZPI**

AVANTAGES DES POMPES À ENGRENAGES INTERNES ZPI

- Très peu de pulsations
- Faible niveau de bruit
- Longue durée de vie
- Haut rendement volumétrique

APPLICATIONS TYPES

- Applications hydrauliques à faible niveau de bruit
- Pompes pour machines-outils
- Pompes „Overdrive“ de presses hydrauliques en association avec les Pompes à Pistons Radiaux Beinlich

ADVANTAGES INTERNAL GEAR PUMPS ZPI

- Low pulsation
- Low-noise operation
- Long service life
- High volumetric efficiency

TYPICAL APPLICATIONS

- Pumps for low-noise hydraulic drives
- Coolant pump for machine tools
- „Overdrive pumps“ for hydraulic presses in combination with Beinlich Radial Piston Pumps

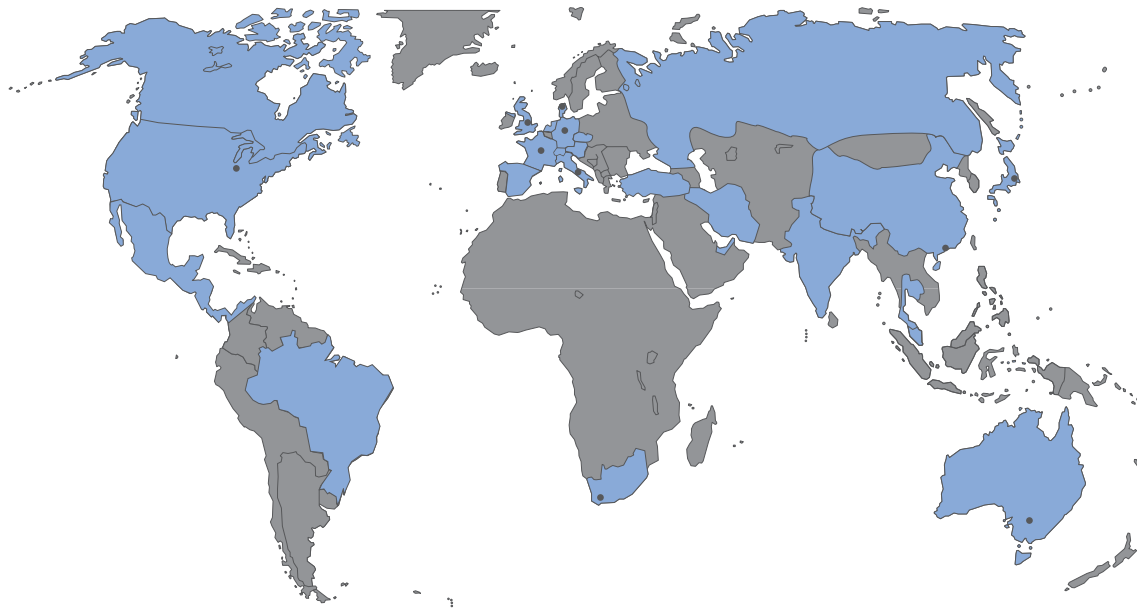
► **PRESSIONS DE SERVICE ET PLAGES DE VITESSE**

► **OPERATING PRESSURES AND SPEED RANGES**

Taille Size	Cylindrée cm ³ /tr Displacements cc/rev	Pression de service Operating pressure bar	Plage de vitesse min ⁻¹ Speed range rpm	
			mini/min.	maxi/max.
1	1,00	80	300	3.000
1	1,40	100		
1	2,10	120		
1	2,80	120		
1	3,50	120		
1	5,50	120		
1	6,90	100		
2	3,50	100	300	3.000
2	5,50	120		
2	7,00	120		
2	10,00	120		
2	14,00	120		
2	17,00	100		
3	18,00	100	300	3.000
3	22,00	120		
3	29,00	120		
3	37,00	120		
3	42,00	100		
3	56,00	60		
3	69,00	60		
4	55,00	100	300	2.000
4	69,00	120		
4	83,00	120		
4	104,00	120		
4	121,00	100		
4	138,00	100		
4	173,00	100		
4	207,00	60		

La pression de service se réfère à la pression admissible permanente et aux pics de pression maxi et temporaires. Toutes les valeurs indiquées sont des valeurs standards. Pour toutes applications limites ou extrêmes en association avec une faible viscosité, une basse vitesse et une pression élevée, les valeurs mini et maxi données ici ne sont pas valables. Veuillez SVP contacter Beinlich pour assistance. Autres tailles disponibles sur demande.

The operating pressure refers to the permissible permanent pressure and maximum peak pressure. All parameters refer to the standard values. For borderline or extreme operating conditions associated with a low viscosity, low speed and high pressure, these values are not applicable. Please contact Beinlich for additional assistance. Other sizes on request.



PRÉSENCE INTERNATIONALE

conseils avisés grâce à un réseau de partenaires et de filiales qualifiés

- proximité
- compétence
- efficacité

WORLDWIDE SERVICE

qualified advice through longstanding cooperation partners and own distribution companies

- personal
- competent
- efficient

Afrique du Sud

Australie

Autriche

Brésil

Canada

Chine*

Danemark

Émirats Arabes Unis

Espagne

France*

Grande-Bretagne*

Inde*

Iran

Italie*

Japon

Mexique

Pays-Bas

République Tchèque

Russie

Slovaquie

Suisse

Thaïlande

Turquie

USA*

*filiales commerciales

*own distribution companies

distribué par



Suco VSE France Sàrl
Europarc-Tecparc
40 rue Eugène Dupuis
94000 Créteil/France

Phone +33 (0) 1 56 71 17 50
Fax +33 (0) 1 56 71 17 55
info@sucovse.fr
www.sucovse.fr



Beinlich Pumpen GmbH
Gewerbstraße 29
58285 Gevelsberg/Germany



Phone +49 (0) 23 32 / 55 86 0
Fax +49 (0) 23 32 / 55 86 31
info@beinlich-pumps.com
www.beinlich-pumps.com