

*Hydraulik-Komponenten
Antriebs-Kupplungen
Ölbehälter*

HBE.

*Hydraulic Components
Drive Couplings
Oil Tanks*

ÖLBEHÄLTER ALU
OIL TANKS ALU

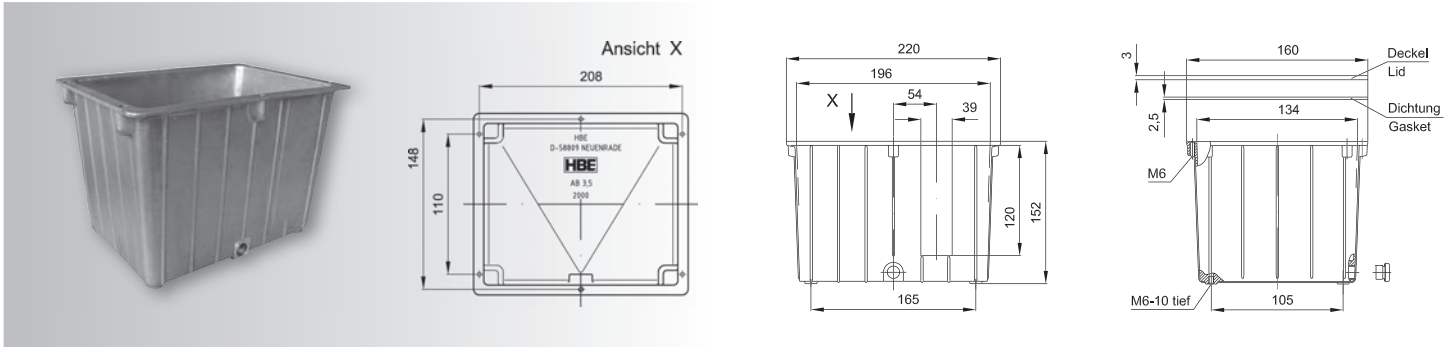


ÖLBEHÄLTER
OIL TANKS

ALUMINIUM
ALUMINIUM

ALUMINIUM-ÖLBEHÄLTER AB 3,5

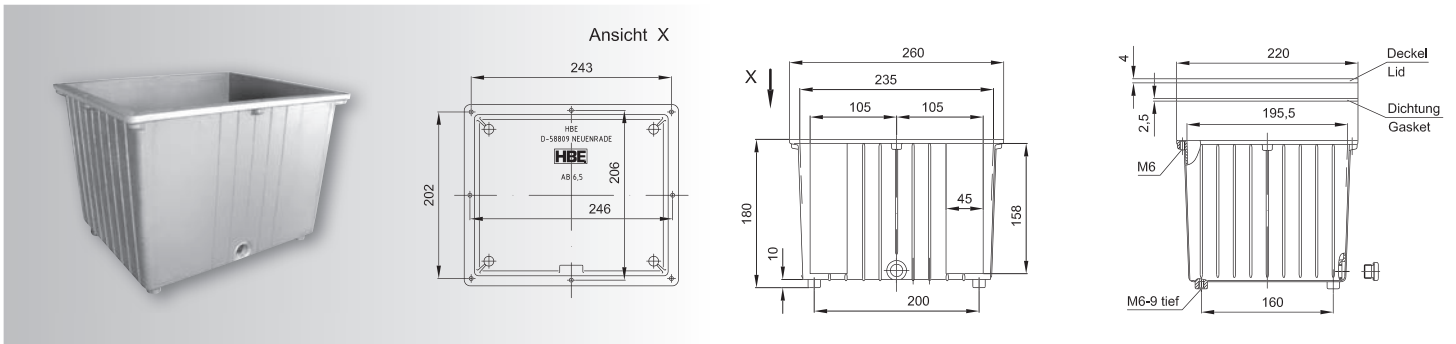
ALUMINIUM OIL TANKS AB 3,5



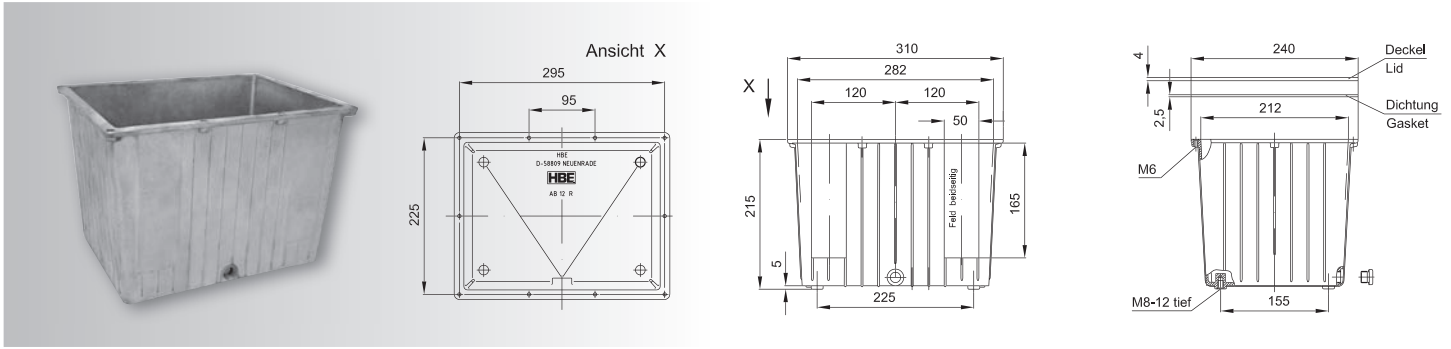
ART.-NR. PART NO.	BESTELL- BEZEICHNUNG ORDERING CODE	PRODUKTBESCHREIBUNG	DESCRIPTION
2000	AB 3,5	Behälter Nutzvolumen ca. 3 L · Gewicht 1,0 kg · stapelbar	Tank Effective capacity approx. 3 L · weight 1,0 kg · stackable
2200	SD 3,5	Stahldeckel gebohrt zur Montage am Behälter, sonst un bearbeitet, unlackiert oder komplett bearbeitet nach Kundenzeichnung	Steel lid machined for mounting on the tank, otherwise unmachined, unprimed or completely machined acc. to customer's drawing
2230	D 3,5A	Flach-Dichtung (Pappe)	Gasket (paperboard)
2238	D 3,5GK	Flach-Dichtung (Gummikork)	Gasket (rubber cork)
2260	AS G 1/4"	Ablassschraube	Drain plug
2261	G 1/4"	CU-Dichtung (14 x 18 x 1,5)*	CU-Gasket (14 x 18 x 1,5)*
2371	SE 1	Einfüller (Metall)*	Filler (metal)*
2340	ÖS 76	Ölstandsanzeiger *	Oil gauge *

ALUMINIUM-ÖLBEHÄLTER AB 6,5

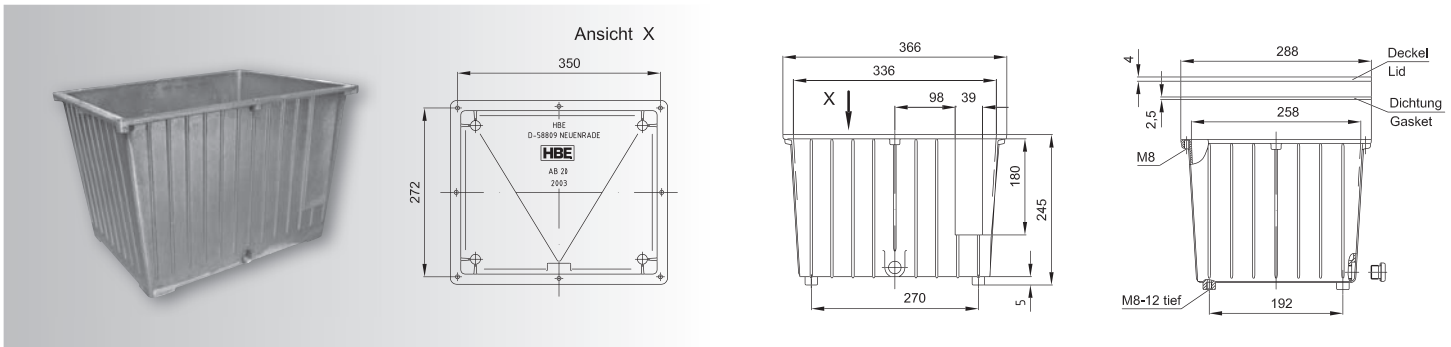
ALUMINIUM OIL TANKS AB 6,5



ART.-NR. PART NO.	BESTELL- BEZEICHNUNG ORDERING CODE	PRODUKTBESCHREIBUNG	DESCRIPTION
2005	AB 6,5	Behälter Nutzvolumen ca. 6 L · Gewicht 1,6 kg · stapelbar	Tank Effective capacity approx. 6 L · weight 1,6 kg · stackable
2205	SD 6,5	Stahldeckel gebohrt zur Montage am Behälter, sonst un bearbeitet, unlackiert oder komplett bearbeitet nach Kundenzeichnung	Steel lid machined for mounting on the tank, otherwise unmachined, unprimed or completely machined acc. to customer's drawing
2239	D 6,5A	Flach-Dichtung (Pappe)	Gasket (paperboard)
2246	D 6,5GK	Flach-Dichtung (Gummikork)	Gasket (rubber cork)
2262	AS G 3/8"	Ablassschraube	Drain plug
2267	G 3/8"	CU-Dichtung (16 x 22 x 2)	CU-Gasket (16 x 22 x 2)
2371	SE 1	Einfüller (Metall)*	Filler (metal)*
2340	ÖS 76	Ölstandsanzeiger *	Oil gauge *
2350	ÖS 127	Ölstandsanzeiger *	Oil gauge *



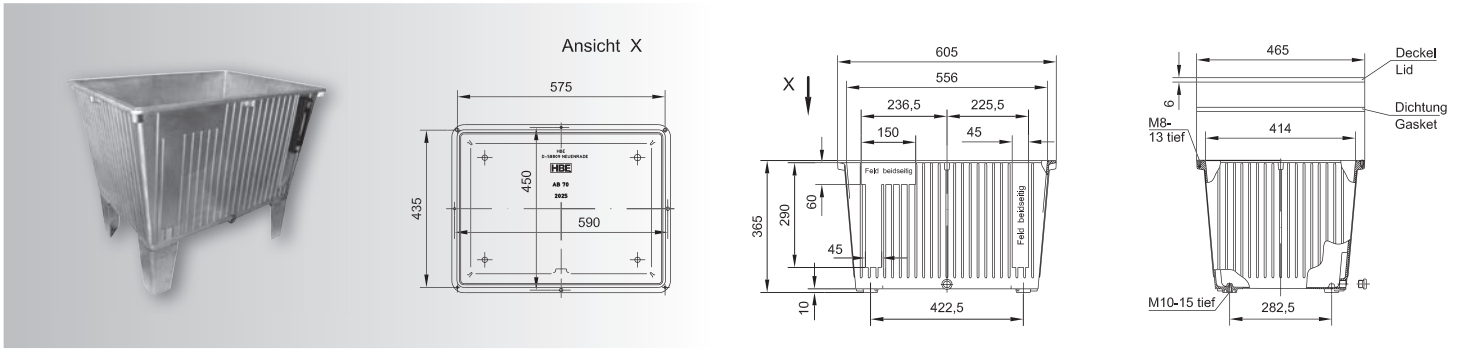
ART.-NR. PART NO.	BESTELL- BEZEICHNUNG ORDERING CODE	PRODUKTBESCHREIBUNG	DESCRIPTION
2007	AB 12 NR	Behälter Nutzvolumen ca. 11 L · Gewicht 3 kg · stapelbar	Tank Effective capacity approx. 11 L · weight 3 kg · stackable
2216	SD 12 NR	Stahldeckel gebohrt zur Montage am Behälter, sonst un bearbeitet, unlackiert oder komplett bearbeitet nach Kundenzeichnung	Steel lid machined for mounting on the tank, otherwise unmachined, unprimed or completely machined acc. to customer's drawing
2236	D 12A NR	Flach-Dichtung (Pappe)	Gasket (paperboard)
2240	D 12GK NR	Flach-Dichtung (Gummikork)	Gasket (rubber cork)
2262	AS G 3/8"	Ablassschraube	Drain plug
2267	G 3/8"	CU-Dichtung (16 x 22 x 2)	CU-Gasket (16 x 22 x 2)
2371	SE 1	Einfüller (Metall)*	Filler (metal)*
2340	ÖS 76	Ölstandsanzeiger*	Oil gauge*
2350	ÖS 127	Ölstandsanzeiger*	Oil gauge*



ART.-NR. PART NO.	BESTELL- BEZEICHNUNG ORDERING CODE	PRODUKTBESCHREIBUNG	DESCRIPTION
2003	AB 20	Behälter Nutzvolumen ca. 17 L · Gewicht 4,4 kg · stapelbar	Tank Effective capacity approx. 17 L · weight 4,4 kg · stackable
2203	SD 20	Stahldeckel gebohrt zur Montage am Behälter, sonst un bearbeitet, unlackiert oder komplett bearbeitet nach Kundenzeichnung	Steel lid machined for mounting on the tank, otherwise unmachined, unprimed or completely machined acc. to customer's drawing
2233	D 20 A	Flach-Dichtung (Pappe)	Gasket (paperboard)
2245	D 20 GK	Flach-Dichtung (Gummikork)	Gasket (rubber cork)
2263	AS G 1/2"	Ablassschraube	Drain plug
2268	G 1/2"	CU-Dichtung (21 x 26 x 1,5)	CU-Gasket (21 x 26 x 1,5)
2371	SE 1	Einfüller (Metall)*	Filler (metal)*
2340	ÖS 76	Ölstandsanzeiger*	Oil gauge*
2350	ÖS 127	Ölstandsanzeiger*	Oil gauge*

*Zubehörteile entnehmen Sie bitte dem Gesamtkatalog

*Accessories: please see our catalogue



ART.-NR. PART NO.	BESTELL- BEZEICHNUNG ORDERING CODE	PRODUKTBESCHREIBUNG	DESCRIPTION
2025	AB 70	Behälter Nutzvolumen ca. 63 L · Gewicht 12 kg · stapelbar	Tank Effective capacity approx. 63 L · weight 12 kg · stackable
2225	SD 70	Stahldeckel gebohrt zur Montage am Behälter, sonst un bearbeitet, unlackiert oder komplett bearbeitet nach Kundenzeichnung	Steel lid machined for mounting on the tank, otherwise unmachined, unprimed or completely machined acc. to customer's drawing
2242	D 70 NBR	Rundschnurdichtung ø 6 mm NBR 70° Shore	Gasket ø 6 mm NBR 70° Shore
2263	AS G 1/2"	Ablassschraube	Drain plug
2268	G 1/2"	CU-Dichtung (21 x 26 x 2,5)	CU-Gasket (21 x 26 x 2,5)
2300	F 70	Aluminiumfüße für AB 70 (Satz=4 Stück)	Aluminium feet for AB 70 (Set=4 pcs.)
2372	SE 2	Einfüller (Metall)*	Filler (metal)*
2340	ÖS 76	Ölstandsanzeiger*	Oil gauge*
2350	ÖS 127	Ölstandsanzeiger*	Oil gauge*
2352	ÖS 176	Ölstandsanzeiger*	Oil gauge*
2384	LR 150	Lenkrollen 150 mm*	Castors 150 mm*

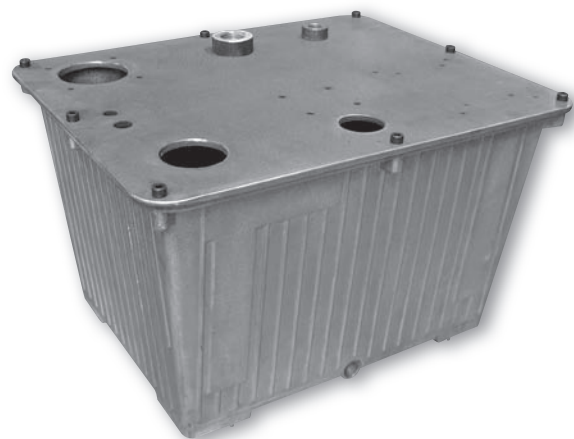
*Zubehörteile entnehmen Sie bitte dem Gesamtkatalog

*Accessories: please see our catalogue

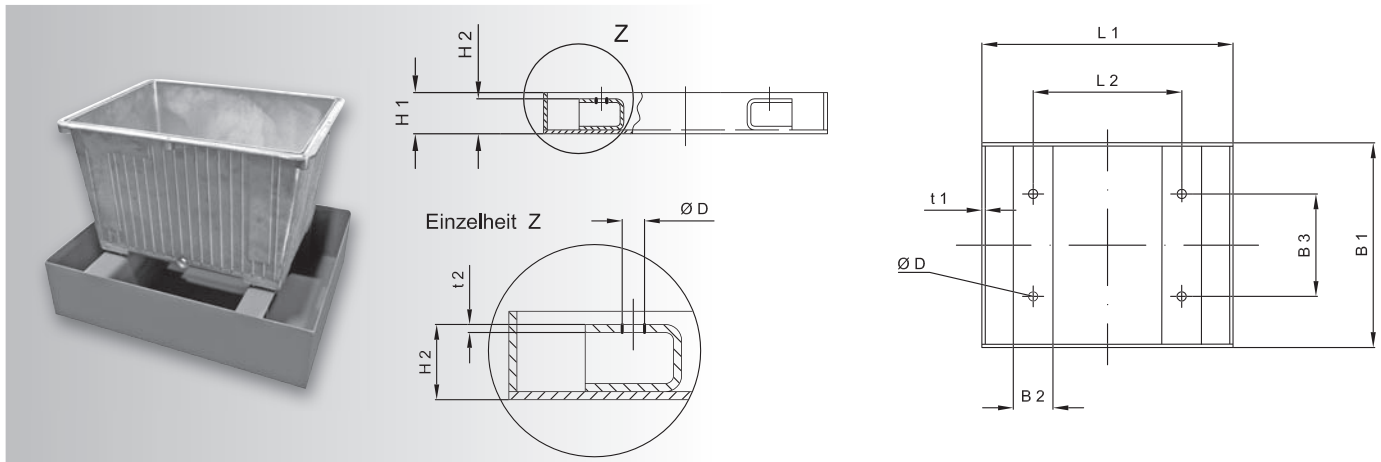
**AB 70 STAPELBAR
AB 70 STACKABLE**



**AB 44 MIT DECKELBEARBEITUNG
NACH KUNDENZEICHNUNG
AB 44 WITH LID MACHINING
ACC. TO CUSTOMER'S DRAWING**



ÖLWANNEN FÜR ALUMINIUM-BEHÄLTER OIL SUMPS FOR ALUMINIUM TANKS



ART.-NR. PART NO.	TYP TYPE	FÜR FOR	VOLUMEN VOLUME	ABMESSUNGEN (mm) DIMENSIONS (mm)									
				L ₁	L ₂	B ₁	B ₂	B ₃	H ₁	H ₂	t ₁	t ₂	D
1080	ÖW 12 ST	AB 12 NR	11,8 L	380	225	310	60	155	110	100	3	3	9,5
1081	ÖW 20 ST	AB 20	20 L	570	270	350	60	192	110	100	3	3	9,5
1082	ÖW 30 ST	AB 30 NR	33 L	550	326	400	60	176	160	150	3	5	12
1083	ÖW 44 ST	AB 44	45 L	600	341	500	60	241	160	150	3	5	12
1084	ÖW 70 ST	AB 70	63,5 L	730	422,5	580	60	282,5	160	150	3	5	12

ÖW 12 – ÖW 70

- Ölwannen für Aluminium-Behälter AB 12 – AB 70
- Werkstoff ST 37 (alt. V2A / V4A)
- ST 37 sandgestrahlt und ölbeständig (Mineralöl HL / HLP) grundiert
- Zugelassener Schweißfachbetrieb nach § 19.1 des Wasserhaushaltsgesetzes (WHG)

*Zubehörteile entnehmen Sie bitte dem Gesamtkatalog

ÖW 12 – ÖW 70

- Oil sumps for aluminium tanks AB 12 – AB 70
- Material ST 37 (alt. V2A/V4A)
- ST 37 sandblasted and grounded regarding oil resistance (mineral oil HL/HLP)
- Approved welding shop acc. to § 19.1 (WHG)

*Accessories: please see our catalogue

TECHNISCHE DATEN ALUMINIUM ÖLBEHÄLTER

TECHNICAL DATA ALUMINIUM OIL TANKS

BEHÄLTERGRÖSSE SIZE OF TANK V	NUTZVOLUMEN EFFECTIVE VOLUME V	SPEZIFISCHE KÜHLEISTUNG SPECIFIC COOLING CAPACITY P/Δt [W/K]	KÜHLEISTUNG* COOLING CAPACITY* P[kW] Δt= 40K	OBERFLÄCHE MIT DECKEL SURFACE WITH TANK LID [m ²]	GEWICHT WEIGHT [kg]
NG 3.5	3	4	0.16	0.15	1.4
NG 6.5	6	9	0.36	0.25	1.7
NG 8	6.5	11	0.44	0.3	2.5
NG 12	10	15	0.6	0.35	2.3
NG 13	11	15	0.6	0.4	2.8
NG 20	17	18	0.72	0.5	4.3
NG 30	27	23	0.92	0.75	5
NG 44	40	26	1.04	1	7
NG 70	63	29	1.16	1.3	10

*Abhängig von Umgebungsbedingungen

*Depending on surrounding conditions

ALLGEMEINE TECHNISCHE INFORMATIONEN GENERAL TECHNICAL INFORMATION

- Die Aluminium-Behälter sind in allen Größen stapelbar, daher niedrige Frachtkosten und Platz sparende Lagerhaltung
- Stabiler Gusskörper mit guter Wärmeabstrahlung durch Werkstoff Aluminium und umlaufende Verrippung
- AB 30 – AB 70 alternativ mit Füßen oder Lenkrollen lieferbar
- Flachdichtung aus Gummikork zwischen Tankdeckel und Behälter für AB 3,5 – AB 20
- Rundschnurdichtung (endlos, ohne Klebestelle) 6 mm ø NBR für AB 30 – AB 70
- Tankdeckel für alle Größen montagefertig bearbeitet nach Kundenzeichnung (wahlweise inkl. Lackierung) kurzfristig lieferbar
- Alle Behältergrößen inkl. Standardzubehör ab Lager
- All aluminium tank sizes are stackable, thus low freight cost and space saving storage
- Stable casted body with good heat dissipation by material aluminium and all-round fluting
- AB 30 – AB 70 available with feet or castors alternatively
- Flat gasket made of rubber cork between tank lid and tank for AB 3,5 – AB 20
- Toroidal sealing ring (endless, without contact spot) 6 mm ø NBR for AB 30 – AB 70
- Tank lid for all sizes according to customer's drawing (coating included, if desired)
- All tank sizes incl. standard accessories ex stock

BESTÄNDIGKEITSTABELLE gegen Mineralöle und schwer entflammare Flüssigkeiten LIST OF RESISTANCE against mineral oils and flame resistant fluids

PRODUKT PRODUCT	MATERIAL MATERIAL	MEDIUM MEDIUM				
		Hydrauliköl / Mineralölbasis Hydraulic oil / Mineral oil base	HFA	HFB	HFC	HFD, HFD-R, HFD-S, HFD-T
Stahlbehälter / Steel tanks	Stahl / Steel	●	1	●	●	●
Anstrich / Coating	ME III	●	●	●	2	2
Dichtung / Gasket	NBR	●	●	●	●	●
Dichtung / Gasket	EPDM	●	●	●	●	●
AB-Behälter / AB-tanks	Aluminium	●	●	●	●	●
Dichtung / Gasket	Pappe / Paperboard	●	●	●	●	●
Dichtung / Gasket	Gummikork / Rubber cork	●	●	●	3	3
Deckel SD / Lid SD	Stahl / Steel	●	1	●	●	●
Schaugläser / Oil gauges						
mit Dichtung / with gasket	NBR	●	●	●	●	●
mit Dichtung / with gasket	FPM	●	●	●	●	●
Einfüller / Filler	ST	●	●	●	●	●
Reinigungsdeckel / Cleaning cover	Aluminium	●	●	●	●	●
mit Dichtung / with gasket	NBR	●	●	●	●	●
mit Dichtung / with gasket	FPM	●	●	●	●	●
mit Dichtung / with gasket	EPDM	●	●	●	●	●

● = beständig ● = nicht beständig 1 = Grundierung erforderlich 2 = Wenn Anstrich erwünscht, Epoxydharz verwenden 3 = Gegen Ölbenetzung beständig
● = resistant ● = nonresistant 1 = Priming coat required 2 = If coating required, epoxyd-resin is to be used 3 = Resistant to moisture by oil

HYDRAULIKFLÜSSIGKEITEN / ZUSAMMENSETZUNG

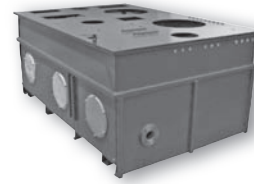
- **HFA** Öl in Wasser-Emulsion, Wassergehalt > 80%
- **HFB** Wasser in Öl-Emulsion, Wassergehalt > 40%
- **HFC** Wässrige Polymer-Lösung (Wasserglykol) Wassergehalt > 45%
- **HFD** Synthetische Flüssigkeiten (wasserfrei)
- **HFD-R** Phosphorsäure-Ester
- **HFD-S** Chlorierte Kohlenwasserstoffe
- **HFD-T** Mischung aus HFD-R + HFD-S

HYDRAULIC FLUIDS / MAIN COMPONENTS

- **HFA** Oil in water emulsion, water content > 80 per cent
- **HFB** Water in oil emulsion, water content > 40 per cent
- **HFC** Watery Polymer-solution (waterglycol) water content > 45 per cent
- **HFD** Synthetic fluids (free of water)
- **HFD-R** Phosphoric acid ester
- **HFD-S** Chlorinated hydrocarbon
- **HFD-T** Mixture of HFD-R + HFD-S

HBE behält sich das Recht vor, jederzeit technische Änderungen durchzuführen.
HBE reserves the right to modify technical data at any time.

- **Ölbehälter aus Stahl / Edelstahl**
- Oil tanks made of steel / stainless steel



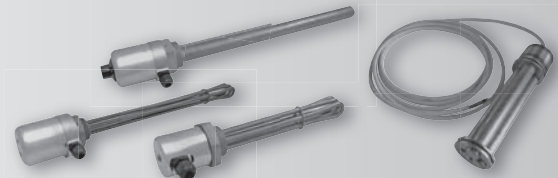
- **Ölbehälter aus Aluminium**
- Oil tanks made of aluminium



- **Reinigungsdeckel und sonstiges Behälterzubehör**
- Cleaning covers and further accessories



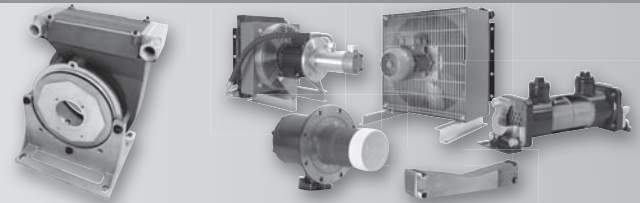
- **Tankheizungen**
- Tank heaters



- **Pumpenträger und Zubehör**
- Bellhousings and accessories



- **Pumpenträger mit Öl-Kühler**
- **Wärmetauscher**
- Bellhousing with oil-cooler
- Heat exchangers



- **SOFTEX® elastische und drehspielfreie Wellenkupplungen**
- SOFTEX® elastic and no backlash shaft couplings



- **STAREX® flexible Kupplungen**
- STAREX® flexible couplings



HBE GmbH
Hönnestraße 47
58809 Neuenrade/Germany

HBE GmbH
Postfach/P.O.Box 1230
58804 Neuenrade/Germany

HBE hydraulic components

Phone +49 (0) 23 94 / 6 16-0
Fax +49 (0) 23 94 / 6 16-25

info@hbe-hydraulics.com
www.hbe-hydraulics.com

e.holding
FLUID TECHNOLOGY GROUP www.e-holding.de