

*Hydraulik-Komponenten
Antriebs-Kupplungen
Ölbehälter*

HBE.

*Hydraulic Components
Drive Couplings
Oil Tanks*



ÖLBEHÄLTER
OIL TANKS

STAHL
STEEL

ALLGEMEINE TECHNISCHE INFORMATION GENERAL TECHNICAL INFORMATION



ZERTIFIKAT



für das Managementsystem nach
DIN EN ISO 9001 : 2008

Der Nachweis der regelwerkskonformen Anwendung wurde erbracht und wird gemäß
TUV NORD CERT-Verfahren bescheinigt für

HBE GmbH
Hydraulik-Bedarf-Echterhage
Hörnerstraße 47
55809 Neuenrade
Deutschland



Geltungsbereich

Herstellung und Vertrieb von Hydraulikölbehältern, Pumpenträgern,
Dämpfungselementen, Antriebskupplungen und Hydraulikkomponenten

Zertifikat Registrier-Nr. 04 100 900132
Ausgabedatum: 30.08.10/22

Gültig bis 2011-09-20
Erneuerungstermin 18.08.

C. Brückhoff GmbH
Zertifizierer
der TÜV NORD CERT GmbH

Essen, 2010-08-02

Diese Zertifizierung wurde gemäß TÜV NORD CERT-Verfahren zur Auditing und Zertifizierung durchgeführt und wird
regelmäßig erneuert.

TÜV NORD CERT GmbH Langemarkstraße 20 45141 Essen www.tuv-nord-cert.de



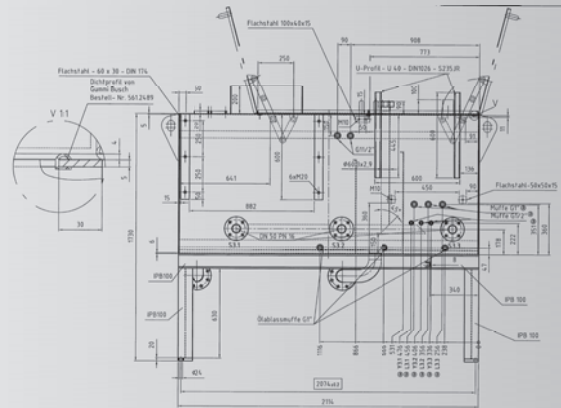
LEISTUNGSSPEKTRUM

- Zugelassener Schweißfachbetrieb nach DIN 18800 - 7: 2002-09, Klasse C
- Fachbetrieb nach § 19 I, WHG
- Dichtheitsprüfungen auf Wunsch mit Zertifikat
- Schweißkonstruktionen und Brennzuschnitte
- Verarbeitung von Normalstahl S 235 JR (St37) oder rostfreiem Edelstahl 1.4301 (V2A) bzw. 1.4571 (V4A)
- Verlässliche Lieferzeiten und hoher Qualitätsstandard

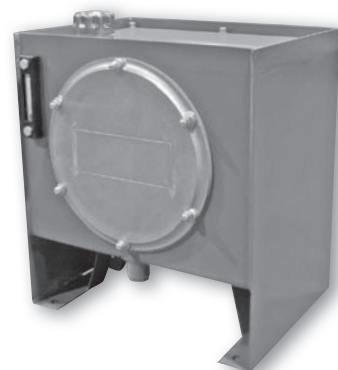
PERFORMANCE FEATURES

- Approved welding shop according to DIN 18800
- Approved shop according to § 19 I, WHG
- Leak test with certificate on request
- Welding constructions and welded blank cut
- Machining of normal steel S 235 JR (St37) or stainless steel 1.4301 (V2A) resp. 1.4571 (V4A)
- Reliable delivery periods and high quality standard

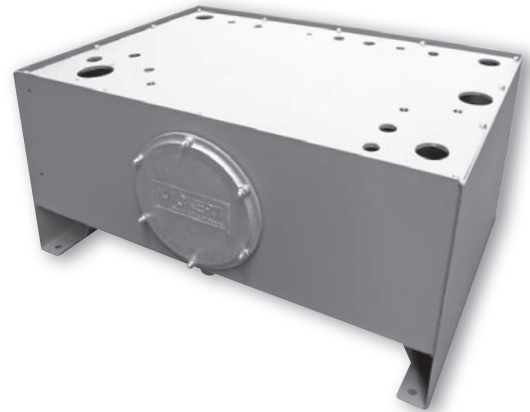
**Behälter nach Kundenzeichnung
bis 20.000 L**
Tanks according to customer drawing
up to 20,000 L



**Standardbehälter Serie WN-LC
NG 40 - 400 L**
Standard tank series WN-LC
NG 40 - 400 L



Standardbehälter Serie STB
NG 40 - 2.000 L
 Standard tank series STB
 NG 40 - 2,000 L



Ölwannen für Behälter
Serie WN-LC / STB
 Oil sumps for tanks
 series WN-LC / STB



Behälter nach DIN 24 339 (1993)
NG 63 - 1.250 L
 Tanks according to DIN 24 339 (1993)
 NG 63 - 1,250 L



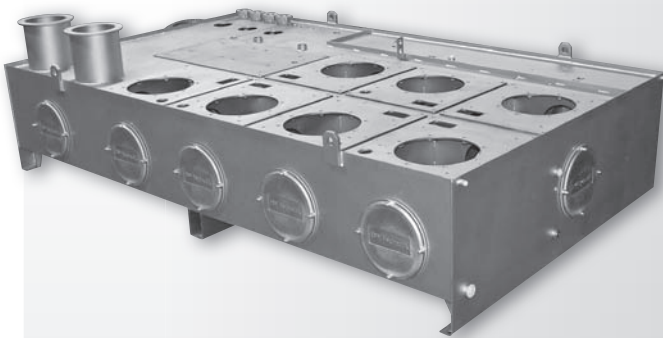
Ölwannen für Behälter
nach DIN 24339
 Oil sumps for tanks
 according to DIN 24339



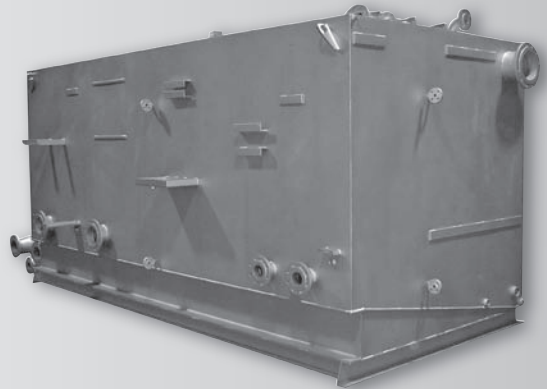
BEHÄLTERBAU NACH KUNDENZEICHNUNG TANKS ACCORDING TO CUSTOMER DRAWING

Zulassungen: DIN 18800 - 7: 2002-09, Klasse C, § 19 / Wasserhaushaltsgesetz

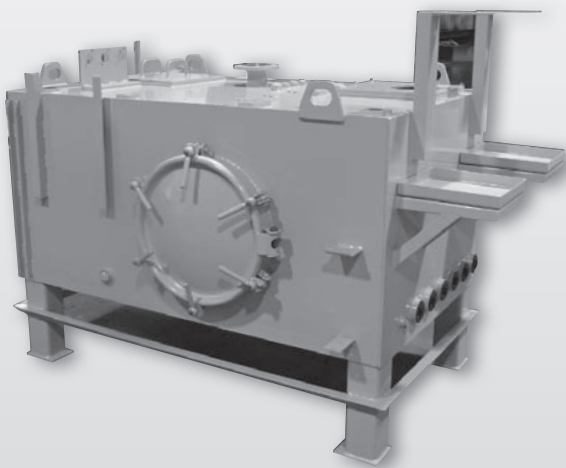
Permissions: DIN 18800 - 7: 2002-09, Class C, § 19 / Federal Water Act



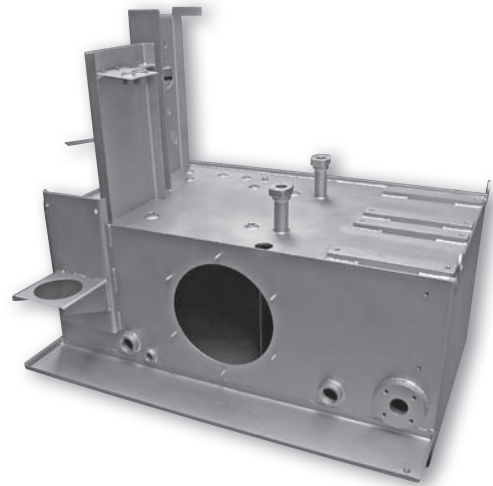
Sonderbehälter 2.400 L 1.4301 glasperlengestrahlt
Special tank 2,400 L 1.4301 sandblasted with glass beads



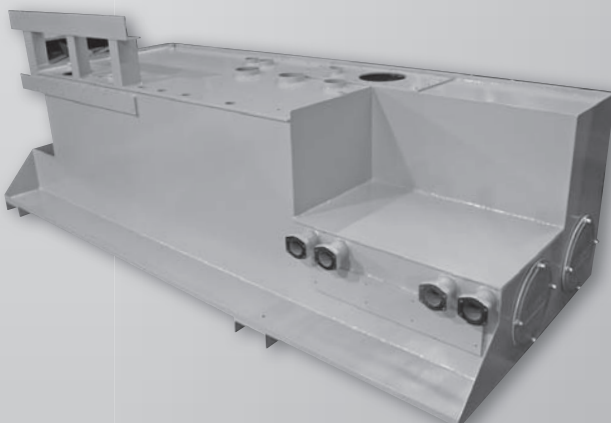
Vorratsbehälter 10.000 L 1.4571 glasperlengestrahlt
Store tank 10,000 L 1.4571 sandblasted with glass beads



Sonderbehälter 5.000 L S 235 JR lackiert
Special tank 5,000 L S 235 JR varnished



Sonderbehälter 800 L 1.4571 glasperlengestrahlt
Special tank 800 L 1.4571 sandblasted with glass beads



Sonderbehälter 3.500 L S 235 JR lackiert
Special tank 3,500 L S 235 JR varnished



Sonderbehälter 2.000 L S 235 JR lackiert
Special tank 2,000 L S 235 JR varnished

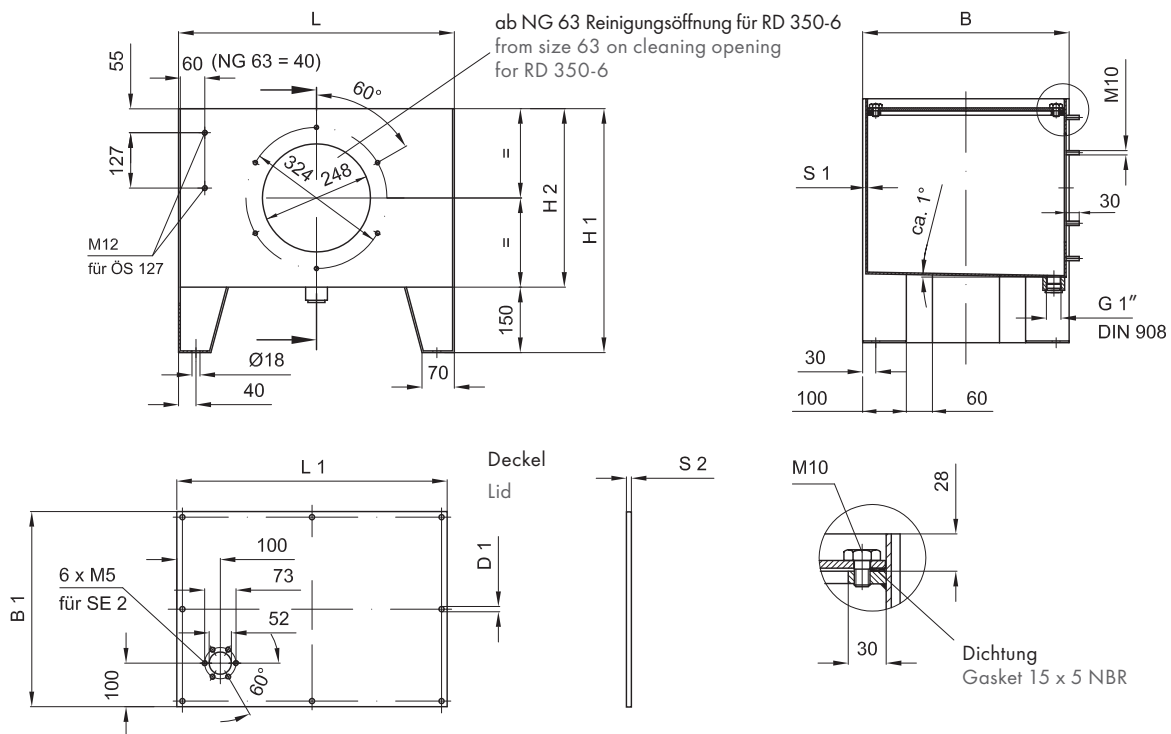
AUSFÜHRUNG

- Montagefertige Behälter, Ölwanne + Schweißkonstruktionen nach Kundenvorgabe
- Brennzuschnitte und Sandstrahlarbeiten
- Generelle Ausführung und Lieferumfang siehe Seite 11

TYPE

- Tanks ready for mounting, oil sumps and welding constructions according to customer demand
- Welded blank cut und sandblastings
- General type and delivery extent please see page 11

ABMESSUNGEN
DIMENSIONS



ART.-NR. ART.-NO.	NENN-GRÖSSE NOMINAL SIZE	BEHÄLTERABMESSUNGEN TANK DIMENSIONS				DECKELABMESSUNGEN LID DIMENSIONS					GES. GEWICHT CA. KG TOTAL WEIGHT APPROX. KG
		L	B	H ₁	H ₂	S ₁	L ₁	B ₁	D ₁	S ₂	
1170	40	508	379	430	280	3	498	355	12	5	40
1171	63	508	379	560	410	3	498	355	12	6	53
1172	100	633	474	560	410	4	621	448	12	6	60
1173	160	810	604	560	410	4	798	578	12	6	85
1174	200	900	654	560	410	4	888	628	12	6	98
1175	250	1010	704	580	430	4	998	678	12	7	110
1176	300	1150	714	580	430	4	1138	688	12	7	150
1177	400	1514	749	580	430	4	1500	720	12	8	190

RD 350

STANDARD-LIEFERUMFANG

- Bohrungen für Schauglas und Einfüller sowie eine Reinigungsöffnung mit Bolzen + Hutmutter für RD350-6
- Deckeldichtung 15 x 5 mm Perbunan (NBR)
- Ablassschraube G1" DIN 908 mit Dichtung

ZUBEHÖR GEGEN AUFPREIS

- Reinigungsdeckel + Dichtung
- Individuelle Deckelbearbeitung auf Anfrage
- Schaugläser, Einfüller
- Dichtungen aus FPM oder EPDM
- Generelle Ausführung und Lieferumfang siehe Seite 11

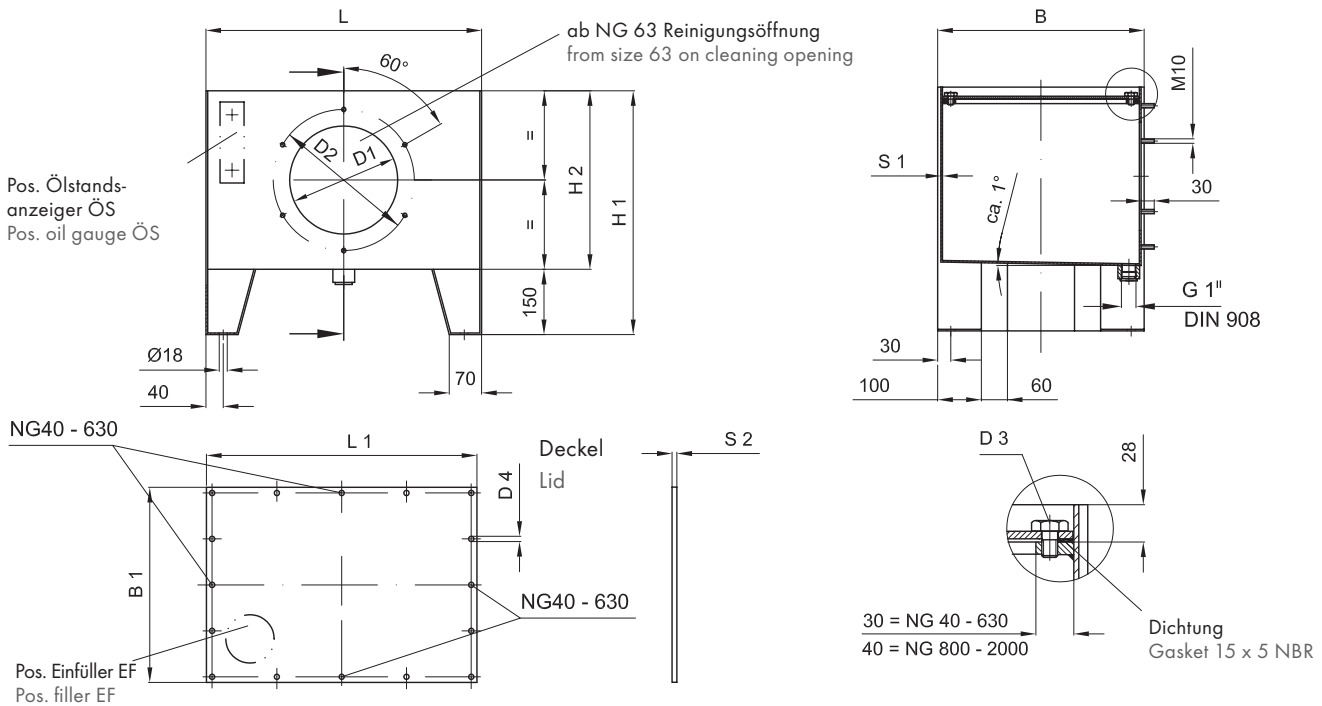
STANDARD DELIVERY EXTENT

- Bores for oil gauge and filler as well as a cleaning opening with bolt and cover nuts for RD 350-6
- Gasket for tank lid 15 x 5 mm Perbunan (NBR)
- Drain plug G1" DIN 908 with gasket

ACCESSORIES FOR EXTRA CHARGE

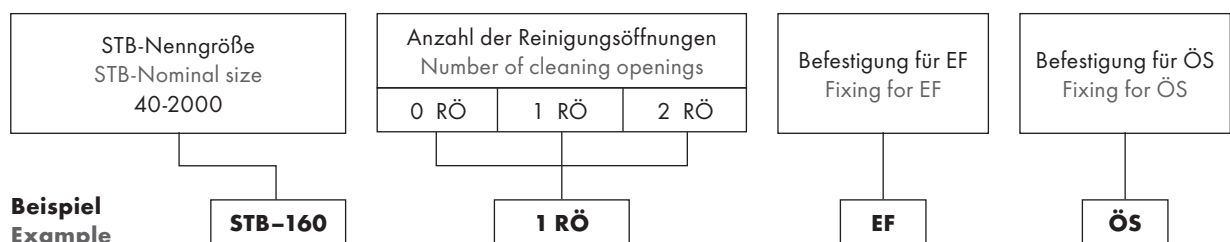
- Cleaning-cover with gasket
- Individual machining of the lid on request
- Oil gauges, fillers
- Gaskets made of FPM or EPDM
- General type and delivery extent please see page 11

ABMESSUNGEN
DIMENSIONS



NENN-GRÖSSE NOMINAL SIZE	BEHÄLTERABMESSUNGEN TANK DIMENSIONS							DECKELABMESSUNGEN LID DIMENSIONS					GES. GEWICHT CA. KG TOTAL WEIGHT APPROX. KG
	L	B	H ₁	H ₂	D ₁	D ₂	D ₃	S ₁	L ₁	B ₁	D ₄	S ₂	
40	508	379	430	280	-	-	M 10	3	498	355	12	5	40
63	508	379	560	410	248	324	M 10	3	498	355	12	6	53
100	633	474	560	410	248	324	M 10	4	621	448	12	6	60
160	810	604	560	410	248	324	M 10	4	798	578	12	6	85
200	900	654	560	410	248	324	M 10	4	888	628	12	6	98
250	1010	704	580	430	248	324	M 10	4	998	678	12	7	110
300	1150	714	580	430	248	324	M 10	4	1138	688	12	7	150
400	1514	749	580	430	248	324	M 10	4	1500	720	12	8	190
630	1514	959	770	520	383	449	M 10	4	1500	930	12	10	285
800	2014	914	770	520	383	449	M 12	5	2000	880	14	10	350
1000	2014	1079	800	550	383	449	M 12	5	2000	1045	14	10	420
1250	2014	1349	800	550	383	449	M 12	5	2000	1315	14	10	540
1500	2014	1444	850	600	383	449	M 12	5	2000	1410	14	10	650
2000	2314	1564	900	650	383	449	M 12	6	2296	1528	14	10	800

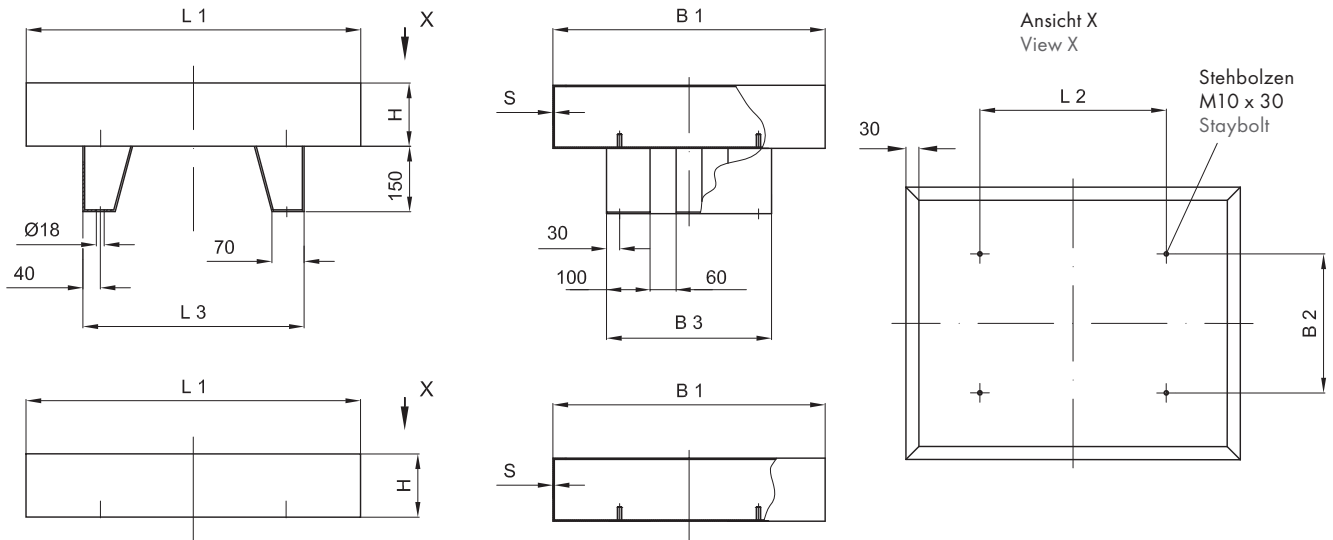
BESTELLSCHLÜSSEL SERIE STB
ORDER CODE SERIES STB



• Generelle Ausführung und Lieferumfang siehe Seite 11

• General type and delivery extent please see page 11

ABMESSUNGEN
DIMENSIONS



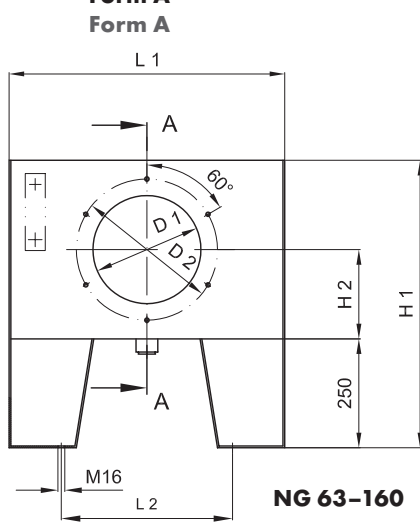
	ART.-NR. ART.-NO.	NENNGRÖSSE NOMINAL SIZE	ABMESSUNGEN DIMENSIONS							GES. GEWICHT CA. KG TOTAL WEIGHT APPROX. KG	
			L ₁	B ₁	H	L ₂	B ₂	L ₃	B ₃		S
ÖLWANNE MIT FUSS STB/WN-LC OIL SUMP WITH FOOT STB/WN-LC	1065	ÖW 63-F-WN	768	625	145	428	319	508	379	3	27
	1066	ÖW 100-F-WN	893	720	170	553	414	633	474	3	36
	1067	ÖW 160-F-WN	1070	850	190	730	544	810	604	3	48
	1068	ÖW 200-F-WN	1160	900	200	820	594	900	654	3	53
	1069	ÖW 250-F-WN	1270	950	220	930	644	1010	704	3	62
	1070	ÖW 300-F-WN	1410	960	235	1070	654	1150	714	3	70
	1071	ÖW 400-F-WN	1874	1095	220	1434	689	1514	749	4	122
	1072	ÖW 630-F-WN	1874	1305	260	1434	899	1514	959	4	149
	1073	ÖW 800-F-WN	2374	1260	270	1934	854	2014	914	4	176
	1074	ÖW 1000-F-WN	2374	1425	300	1934	1019	2014	1079	4	200
ÖLWANNE OHNE FUSS STB/WN-LC OIL SUMP WITHOUT FOOT STB/WN-LC	1086	ÖW 63-WN	768	625	145	428	319			3	23
	1087	ÖW 100-WN	893	720	170	553	414			3	31
	1088	ÖW 160-WN	1070	850	190	730	544			3	41
	1089	ÖW 200-WN	1160	900	200	820	594			3	47
	1090	ÖW 250-WN	1270	950	220	930	644			3	55
	1091	ÖW 300-WN	1410	960	235	1070	654			3	62
	1092	ÖW 400-WN	1874	1095	220	1434	689			4	111
	1093	ÖW 630-WN	1874	1305	260	1434	899			4	134
	1094	ÖW 800-WN	2374	1260	270	1934	854			4	162
	1095	ÖW 1000-WN	2374	1425	300	1934	1019			4	184

- Auffangvolumen entspricht dem Nutzvolumen des Behälters
- Ausführung entsprechend den Anforderungen WHG (Wasserhaushaltsgesetz)
- Generelle Umkantung zum Schutz vor Verletzungsgefahr
- Sondermaße auf Anfrage
- Generelle Ausführung und Lieferumfang siehe Seite 11

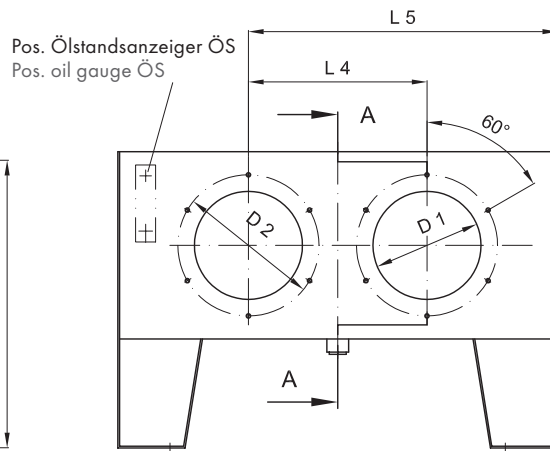
- Catching volume corresponds to the useful tank volume
- Type corresponds to the requirements WHG (Federal Water Act)
- General canting for protection from risk of injury
- Special sizes on request
- General type and delivery extent please see page 11

ABMESSUNGEN
DIMENSIONS

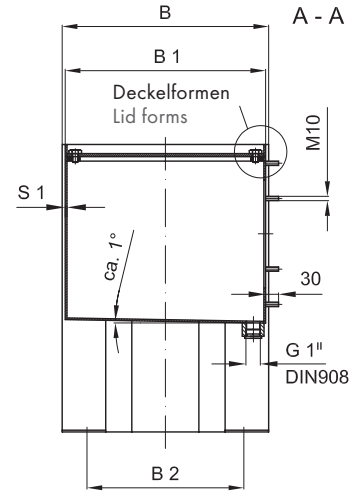
Form A
Form A



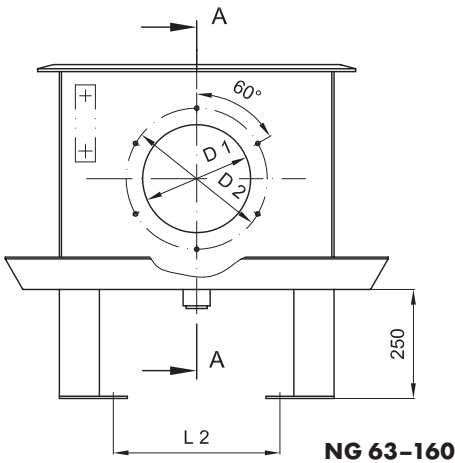
NG 63-160



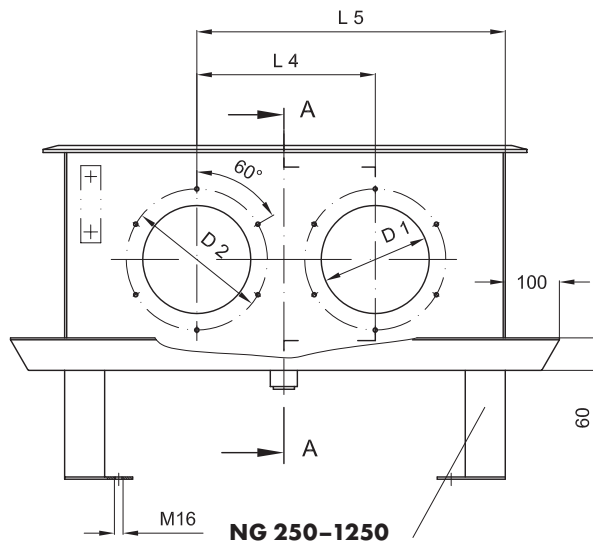
NG 250-1250



Form B (mit Wanne)
Form B (with sump)

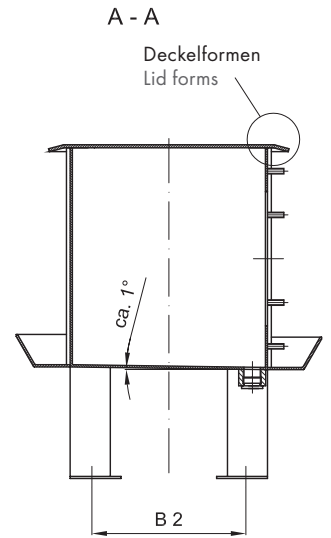


NG 63-160



NG 250-1250

FüÙe aus Vierkantrohr 80 x 80
 Feet of rectangular tube



NENN-GRÖÙE NOMINAL SIZE	NUTZ- INHALT USEFUL CAPACITY	BEHÄLTERABMESSUNGEN TANK DIMENSIONS													GES. GEWICHT CA. KG TOTAL WEIGHT APPROX. KG
		L ₁	L ₂	L ₅	L ₄	B	B ₁	B ₂	H ₁	H ₂	D ₁	D ₂	S ₁	*	
63	57	508	308			379	365	285	660	205	248	324	4	1	55
100	91	633	393			474	460	360	660	205	248	324	4	1	65
160	150	810	570			604	590	490	660	205	248	324	4	1	90
250	232	1010	770	710	410	704	690	590	680	215	248	324	4	2	115
400	367	1514	1274	1132	750	749	735	635	680	215	248	324	4	2	200
630	597	1514	1274	1132	750	959	945	845	770	265	383	449	4	2	300
800	756	2014	1774	1507	1000	914	900	800	770	265	383	449	5	2	360
1000	959	2014	1774	1507	1000	1079	1065	965	800	285	383	449	5	2	440
1250	1200	2014	1774	1507	1000	1349	1335	1235	800	285	383	449	5	2	550

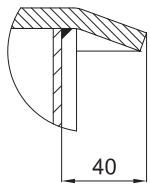
* RD 350

* RD 475

*Anzahl und Typ der Reinigungsdeckel
 *Number and type of cleaning-covers

ABMESSUNGEN DIMENSIONS

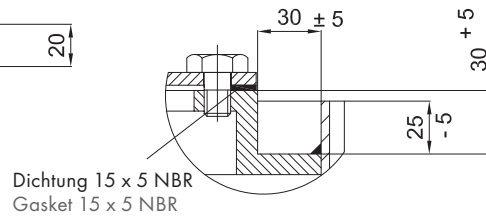
Deckelformen Lid forms



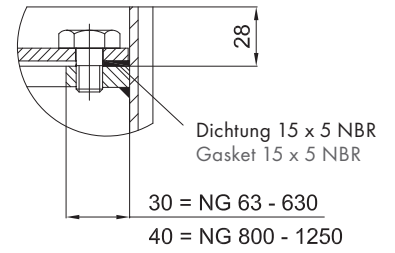
Form A



Form C

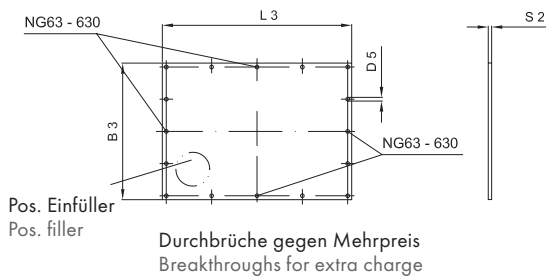


Form D

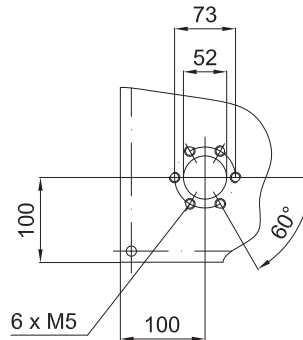


Form E

Deckelform E Lid form E

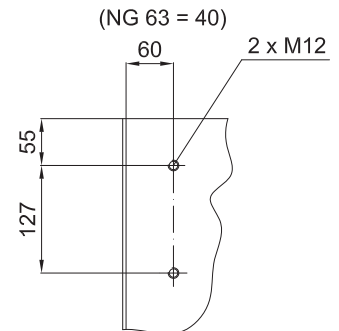


EF



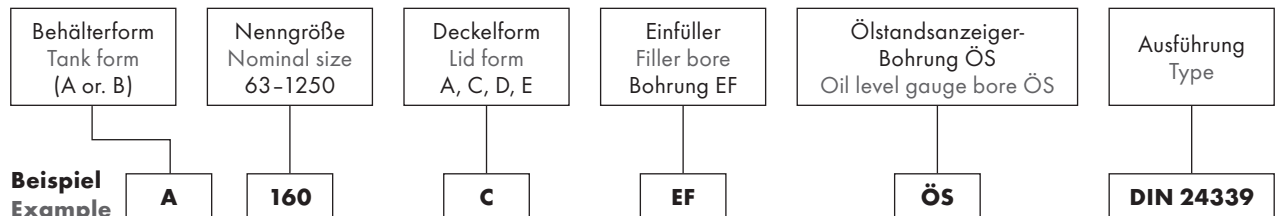
Einfüllerbohrung (Standard)
Filler bore (standard)

ÖS



Bohrung für Ölstandsanzeige (Standard)
Bore for oil level gauge (standard)

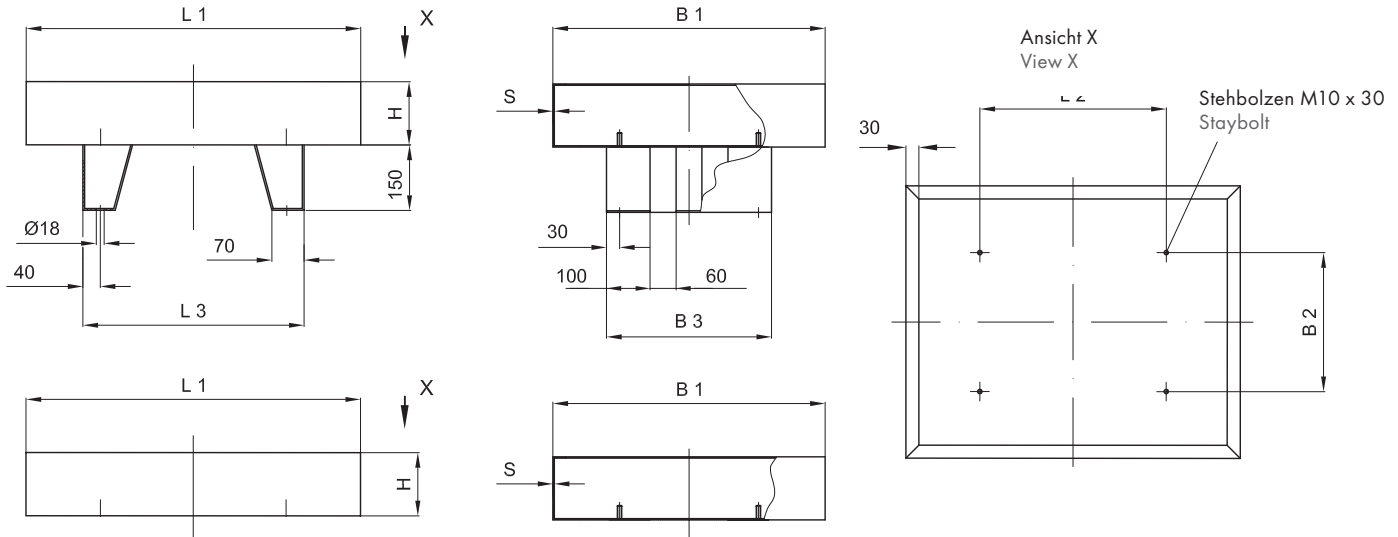
BESTELLSCHLÜSSEL SERIE DIN 24339 ORDER CODE SERIES DIN 24339



NENN-GRÖSSE NOMINAL SIZE	NUTZ- INHALT USEFUL CAPACITY	DECKELABMESSUNGEN FORM E LID FORM E DIMENSIONS			
		L ₃	B ₃	D ₅	S ₂
63	57	498	355	12	6
100	91	621	448	12	6
160	150	798	578	12	6
250	232	998	678	12	7
400	367	1500	720	12	8
630	597	1500	930	12	10
800	756	2000	880	14	10
1000	959	2000	1045	14	10
1250	1200	2000	1315	14	10

- Generelle Ausführung und Lieferumfang siehe Seite 11
- General type and delivery extent please see page 11

ABMESSUNGEN
DIMENSIONS



	ART.-NR. ART.-NO.	NENNGRÖSSE NOMINAL SIZE	ABMESSUNGEN DIMENSIONS							GES. GEWICHT CA. KG TOTAL WEIGHT APPROX. KG	
			L ₁	B ₁	H	L ₂	B ₂	L ₃	B ₃		S
ÖLWANNE MIT FUSS DIN 24339 OIL SUMP WITH FOOT DIN 24339	1100	ÖW 63-F-DIN	768	625	145	308	285	508	379	3	27
	1101	ÖW 100-F-DIN	893	720	170	393	360	633	474	3	36
	1102	ÖW 160-F-DIN	1070	850	190	570	490	810	604	3	48
	1103	ÖW 250-F-DIN	1270	950	220	770	590	1010	704	3	62
	1104	ÖW 400-F-DIN	1874	1095	220	1274	635	1514	749	4	122
	1105	ÖW 630-F-DIN	1874	1305	260	1274	845	1514	959	4	149
	1106	ÖW 800-F-DIN	2374	1260	270	1774	800	2014	914	4	176
1107	ÖW 1000-F-DIN	2374	1425	300	1774	965	2014	1079	4	200	
ÖLWANNE OHNE FUSS DIN 24339 OIL SUMP WITHOUT FOOT DIN 24339	1112	ÖW 63-DIN	768	625	145	308	285			3	23
	1113	ÖW 100-DIN	893	720	170	393	360			3	31
	1114	ÖW 160-DIN	1070	850	190	570	490			3	41
	1115	ÖW 250-DIN	1270	950	220	770	590			3	55
	1116	ÖW 400-DIN	1874	1095	220	1274	635			4	111
	1117	ÖW 630-DIN	1874	1305	260	1274	845			4	134
	1118	ÖW 800-DIN	2374	1260	270	1774	800			4	162
1119	ÖW 1000-DIN	2374	1425	300	1774	965			4	184	

- Auffangvolumen entspricht dem Nutzvolumen des Behälters
- Ausführung entsprechend den Anforderungen WHG (Federal Water Act)
- Generelle Umkantung zum Schutz vor Verletzungsgefahr
- Sondermaße auf Anfrage
- Generelle Ausführung und Lieferumfang siehe Seite 11

- Catching volume corresponds to the useful tank volume
- Type corresponds to the requirements WHG (Wasserhaushaltsgesetz)
- General canting for protection from risk of injury
- Special sizes on request
- General type and delivery extent please see page 11

ALLGEMEINE TECHNISCHE INFORMATIONEN GENERAL TECHNICAL INFORMATION

AUSFÜHRUNG UND LIEFERUMFANG FÜR HBE STANDARD

- Werkstoff S235JR (St37)
- Innen und außen sandgestrahlt und grundiert, beständig gegen Hydrauliköl auf Mineralölbasis
- Dichtheitsprüfung mittels Farbeindringverfahren
- Dichtung 15 x 5 mm aus Perbunan (NBR) bei verschraubtem Tankdeckel
- Verschlusschraube DIN 908 + Cu-Dichtring für Ölablass am Behälter

GEGEN AUFPREIS ERHÄLTICH

- Umfangreiches Zubehör aus HBE Lieferprogramm, wie z. B. Reinigungsdeckel, Dichtungen, Niveauanzeigen, Einfüller etc.
- Individuelle Tank-/Deckel- oder Ölwannebearbeitung
- Endlackierung
- Grundierung beständig gegen Sondermedien (siehe Beständigkeitstabelle)
- Rostfreier Edelstahl 1.4301 (V2A) bzw. 1.4571 (V4A), innen und außen glasperlengestrahlt
- Dichtheitszertifikat

TYPE AND DELIVERY EXTENT FOR HBE STANDARD

- Material S235JR (St37)
- Sandblasted and grounded inside and outside, resistant to hydraulic oil on mineral oil base
- Leak test by two colour check
- Gasket 15 x 5 mm made of Perbunan (NBR) in case of screwed tank lid
- Drain plug DIN 908 + Cu gasket for oil drain at the tank

AVAILABLE FOR EXTRA CHARGE

- Numerous accessories of HBE delivery programme, such as cleaning-covers, gaskets, oil level gauges, fillers etc.
- Individual machining of tank, tank lid or oil sumps
- Final varnish
- Primary coat resistant to special media (please see resistance schedule)
- Stainless steel 1.4301 (V2A) resp. 1.4571 (V4A), sandblasted inside and outside with glass beads
- Density certificate

BESTÄNDIGKEITSTABELLE gegen Mineralöle und schwer entflammare Flüssigkeiten LIST OF RESISTANCE against mineral oils and flame resistant fluids

PRODUKT PRODUCT	MATERIAL MATERIAL	MEDIUM MEDIUM				
		Hydrauliköl/Mineralölbasis Hydraulic oil/Mineral oil base	HFA	HFB	HFC	HFD, HFD-R, HFD-S, HFD-T
Stahlbehälter / Steel tanks	Stahl / Steel	●	1	●	●	●
Anstrich / Coating	ME III	●	●	●	2	2
Dichtung / Gasket	NBR	●	●	●	●	●
Dichtung / Gasket	EPDM	●	●	●	●	●
AB-Behälter / AB-tanks	Aluminium	●	●	●	●	●
Dichtung / Gasket	Pappe / Paperboard	●	●	●	●	●
Dichtung / Gasket	Gummikork / Rubber cork	●	●	●	3	3
Deckel SD / Lid SD	Stahl / Steel	●	1	●	●	●
Schaugläser / Oil gauges mit Dichtung / with gasket	NBR	●	●	●	●	●
mit Dichtung / with gasket	FPM	●	●	●	●	●
Einfüller / Filler	ST	●	●	●	●	●
Reinigungsdeckel / Cleaning-cover mit Dichtung / with gasket	Aluminium	●	●	●	●	●
mit Dichtung / with gasket	NBR	●	●	●	●	●
mit Dichtung / with gasket	FPM	●	●	●	●	●
mit Dichtung / with gasket	EPDM	●	●	●	●	●

● = beständig ● = nicht beständig 1 = Grundierung erforderlich 2 = Wenn Anstrich erwünscht, Epoxydharz verwenden 3 = Gegen Ölbenetzung beständig
● = resistant ● = nonresistant 1 = Priming coat required 2 = If coating required, epoxyd-resin is to be used 3 = Resistant to moisture by oil

HYDRAULIKFLÜSSIGKEITEN / ZUSAMMENSETZUNG

- **HFA** Öl in Wasser-Emulsion, Wassergehalt > 80%
- **HFB** Wasser in Öl-Emulsion, Wassergehalt > 40%
- **HFC** Wässrige Polymer-Lösung (Wasserglykol)
Wassergehalt > 45%
- **HFD** Synthetische Flüssigkeiten (wasserfrei)
- **HFD-R** Phosphorsäure-Ester
- **HFD-S** Chlorierte Kohlenwasserstoffe
- **HFD-T** Mischung aus HFD-R + HFD-S

HYDRAULIC FLUIDS / MAIN COMPONENTS

- **HFA** Oil in water emulsion, water content > 80 per cent
- **HFB** Water in oil emulsion, water content > 40 per cent
- **HFC** Watery Polymer-solution (waterglycol)
water content > 45 per cent
- **HFD** Synthetic fluids (free of water)
- **HFD-R** Phosphoric acid ester
- **HFD-S** Chlorinated hydrocarbon
- **HFD-T** Mixture of HFD-R + HFD-S

HBE behält sich das Recht vor, jederzeit technische Änderungen durchzuführen.
HBE reserves the right to modify technical data at any time.

- Ölbehälter aus Stahl / Edelstahl
- Oil tanks made of steel / stainless steel



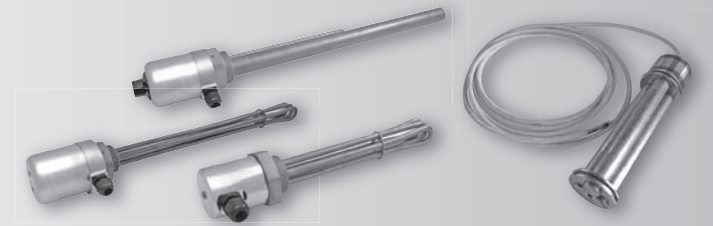
- Ölbehälter aus Aluminium
- Oil tanks made of aluminium



- Reinigungsdeckel und sonstiges Behälterzubehör
- Cleaning-covers and further accessories



- Tankheizungen
- Tank heaters



- Pumpenträger und Zubehör
- Bellhousings and accessories



- SOFTEX® elastische und drehspielfreie Wellenkupplungen
- SOFTEX® elastic and torsion-proof shaft couplings



- STAREX® flexible Kupplungen
- STAREX® flexible couplings



HBE GmbH
Hönnestraße 47
58809 Neuenrade/Germany

HBE GmbH
Postfach/P.O.Box 1230
58804 Neuenrade/Germany

HBE hydraulic components

Phone +49 (0) 23 94 / 6 16-0
Fax +49 (0) 23 94 / 6 16-25

info@hbe-hydraulics.com
www.hbe-hydraulics.com

e.holding
FLUID TECHNOLOGY GROUP www.e-holding.de