

液压配件
联轴器
油箱

HBE.

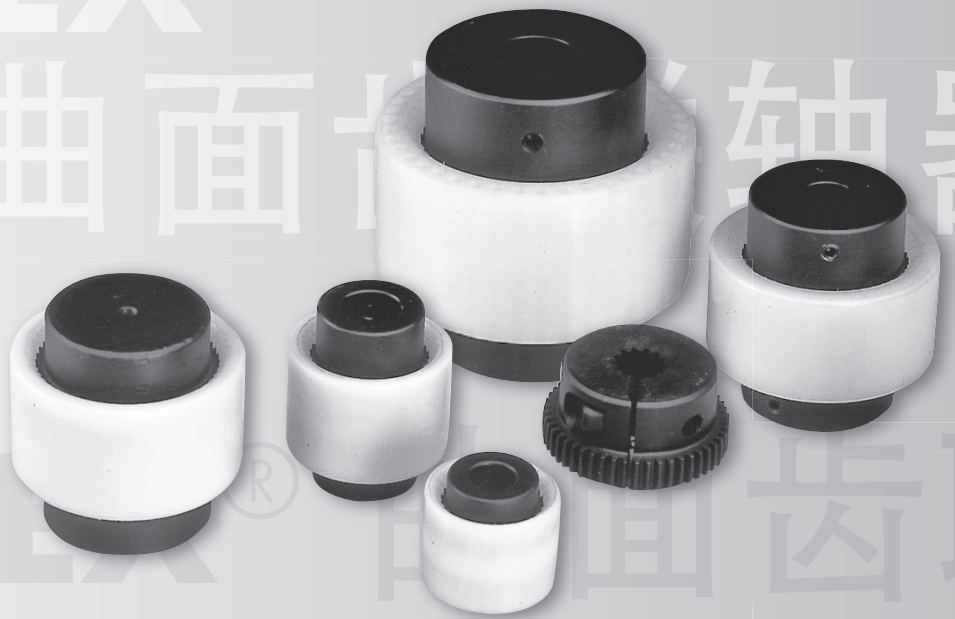
*Hydraulic Components
Drive Couplings
Oil Tanks*

STAREX®

曲面齿联轴器

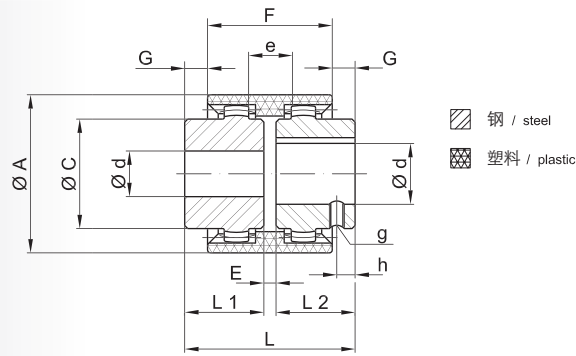
STAREX®

曲面齿联轴器



STAREX® 曲面齿联轴器

STAREX® FLEXIBLE COUPLINGS



产品特点

- 双节式曲面齿联轴器
- 适用于各种机械工程 and 液压领域
- 塑料和钢的材料配合, 免维护
- 可以补偿轴向、径向、角向安装误差
- 轴向插入装配, 非常方便
- 成品孔有: 米制孔 H7, 锥孔、英制孔、花键孔等。
- 基本类型有库存

PRODUCT DESCRIPTION

- Double cardanic curved tooth gear coupling
- Use in general mechanical engineering and hydraulics
- Maintenance-free by combination of materials plastic / steel
- Compensation of misalignment of shaft axial-radial-angular
- Axially pluggable – simple mounting
- Available with finish bore metric H7, taper bore and inch bore as well as toothed wheel work
- Base assortment available ex stock

技术参数表

TECHNICAL DATA

联轴器 型号 SIZE	联轴器型号 PREBORE	成品孔径范围 ¹⁾ FINISH BORE ¹⁾		尺寸标注/DIMENSIONS (mm)										增长型轴套, 最长 EXTENDED HUBS max. mm L ₁ + L ₂	重量标准 ²⁾ WEIGHT ²⁾ (KG)
				A	C	L	L ₁ + L ₂	E	G	F	g	h	e		
		min	max												
MB 14	-	6	14	40	25	50	23	4	6,5	37	M5	6	10	30	0,18
MB 24	-	10	24	52	36	56	26	4	7,5	41	M5	6	14	50	0,32
MB 28	-	12	28	66	43	84	40	4	19	46	M8	10	13	60	0,75
MB 32	-	14	32	76	50	84	40	4	18	48	M8	10	13	60	0,95
MB 38	-	18	38	83	58	84	40	4	18	48	M8	10	13	80	1,25
MB 42	-	20	42	92	65	88	42	4	19	50	M8	10	13	110	1,50
MB 48	-	20	48	100	68	104	50	4	27	50	M8	10	13	110	1,80
MB 65	-	25	65	140	96	144	70	4	36	72	M10	20	16	140	5,20
MB 80	-	30	80	175	124	186	90	6	46,5	93	M10	20	20	-	11,50

1) 成品孔径公差按照 ISO 标准为 H7, 键槽公差按照标准 DIN 6885/1 为 JS9, 锥形孔请查第五页

2) 所标重量是指材料为铸铝/铸铁, 且孔径 d1 为最大值, 不带键槽。在安装联轴器时, 要注意准确调整轴间距“E”, 以保证轴间的柔性。两连接轴的准确对心将会增加联轴器运行的稳定性。

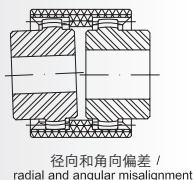
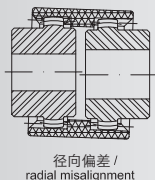
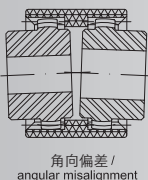
1) Finish bores acc. to ISO-standard H7, keyway acc. to DIN 6885, sheet 1- JS9, taper bores see page 5.

2) Weights refer to materials aluminium/GG with d₁ max. without keyway. When mounting the coupling, dimension „E“ must be observed exactly. The stability of the coupling will be increased by careful alignment of the shafts.

扭矩/转速

TORQUE / SPEED

联轴器 型号 SIZE	扭矩 TORQUE (NM)		最高速度 MAX. SPEED (1/MIN)	容许最大偏差 MAX. MISALIGNMENT		
	额定扭矩 TKN	最大扭矩 TK MAX.		轴向 AXIAL (MM)	径向 RADIAL (MM)	或者角向 OR ANGULAR
MB 14	10	20	14000	± 1	± 0,3	± 1° 每 个轴 套 / ± 1° per hub
MB 24	21	42	10500	± 1	± 0,4	
MB 28	45	90	8500	± 1	± 0,4	
MB 32	60	120	7500	± 1	± 0,4	
MB 38	81	162	6700	± 1	± 0,4	
MB 42	100	200	6000	± 1	± 0,4	
MB 48	142	285	5500	± 1	± 0,4	
MB 65	380	760	4000	± 1	± 0,6	
MB 80	700	1400	3100	± 1	± 0,7	



基本圆孔、锥形孔对应列表

BASIC PROGRAMME METRIC AND CONICAL (TAPER) BORES

STAREX® 联轴器 型号 SIZE	成品孔径公差按照 ISO 标准为 H7，键槽公差符合标准 DIN 6885/1 FINISH BORES ACC. TO ISO-STANDARD H7, KEYWAY ACC. DIN 6885, SHEET 1																												
	8	9	10	11	12	14	15	16	18	19	20	22	24	25	28	30	32	35	38	40	42	45	48	50	55	60	65	70	75

14	•		•	•	•	•																								
24			•		•	•	•	•	•	•	•	•	•																	
28					•	•	•		•	•	•	•	•	•	•															
32											•	•	•	•	•		•													
38													•	•	•	•	•	•	•	•	•	•								
42												•	•	•	•	•	•	•	•	•	•	•	•	•						
48													•	•	•	•	•	•	•	•	•	•	•	•	•					
65																						•	•	•	•	•	•	•	•	
80																														•

• 标准长度 / Standard length • 标准增长型 / Standard extended

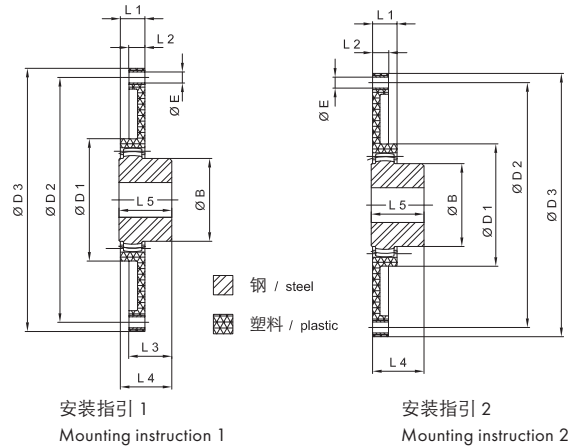
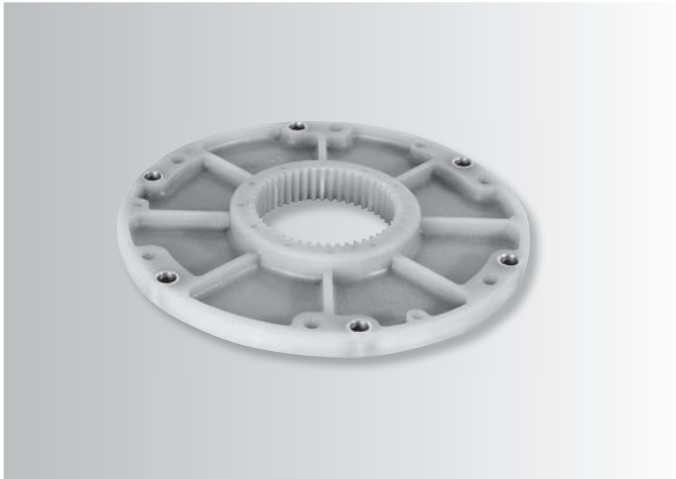
STAREX® 联轴器 型号 SIZE	锥度 1:5 TAPER 1:5		锥度 1:8 TAPER 1:8					英制孔 INCH BORES					
	A10	B17	N/1	N1d	N/2	N/2α	N/3	Ed	A	G	F	Bs	K
14	•		•					•					
24	•	•	•	•	•	•	•		•	•	•		
28	•	•	•	•	•	•	•		•	•	•	•	
32						•							
38		•			•	•	•						•
42		•					•		•	•	•	•	•

应用一览表 STAREX® APPLICATION SCHEDULE STAREX®

曲面齿法兰式联轴器 FLEXIBLE FLANGE COUPLINGS

STAREX®-FL-PA STAREX®-FL-PA

名义尺寸 NOMINAL SIZE	STAREX®-轴套规格 STAREX® HUB	马达的厂家/型号 MANUFACTURERS OF MOTORS / TYPE
6 1/2"-48	MB 42/48	Ford, Hatz, KHD, Kubota, Lister Petter, Lombardini, Perkins, Ruggerini, Slanzi, Teledyne
7 1/2"-48	MB 42/48	Ford, Hatz, Isuzu, KHD, Kubota, Lister Petter, Lombardini, Mitsubishi, Perkins, Yanmar
8"-48	MB 42/48	Cummins, Ford, Hatz, Isuzu, KHD, Lister Petter, Lombardini, Mitsubishi, Perkins, Peugeot, Slanzi, Teledyne
10"-48	MB 42/48	Cummins, Deere, Ford, Hatz, Hercules, Isuzu, KHD, Kubota, Lister Petter, Lombardini, Mitsubishi, Perkins, Slanzi, Toyota
10"-65	MB 65	Caterpillar, Cummins, Detroit Diesel, Daimler Benz, Ford, Hercules, Isuzu, John Deere, KHD, Lister Petter, Perkins, Slanzi
11 1/2"-65	MB 65	Cummins, Daimler Benz, Hercules, Hino, Isuzu, Ford, KHD, Lister Petter, Perkins, Valmet
11 1/2"-80	MB 80	Caterpillar, Cummins, Daimler Benz, Deere, Detroit Diesel, Hino, KHD, Perkins, Volvo
96 mm	MB 42/48	Hatz Z 788 / 789 / 790
125 mm	MB 42/48	KHD F1L208D, 210D, F2L511, F2L912, Lister Petter LP60, LP460, Lombardini 9LD560-2, Perkins 4.108, VW 026, 068
135 mm	MB 42/48	Kubota D 650 / 750 / 850 / 950 / 1402, Kubota V 1100 / 1200 / 1102 / 1302, Kubota Super 5 Serie
150 mm	MB 42/48	Kubota Super Mini Serie
152 mm	MB 42/48	Deutz F2L51I, Hatz 673, 786, 786, Hatz E573, Perkins 4.108



产品特点

- 用于连接内燃机飞轮和液压泵的联轴器
- 适合在工程机械, 收割机械等液压传动系统使用
- 扭向刚性高, 运转无共振
- 塑料法兰和钢轴套连接, 免维护
- 塑料法兰具有很高的机械强度和热稳定性 (+130 °C)
- 安装长度极短
- 轴向插入装配, 安装简单方便

PRODUCT DESCRIPTION

- Flange couplings for assembly to combustion engines and hydraulic pumps
- Use for all hydrostatic drives of machines for structural engineering, harvesters etc.
- High torsional rigidity - operation without resonance
- Maintenance-free by combination of materials plastic / steel
- Plastic flange with high mechanical strength and temperature dimensional stability (+130 °C)
- Extremely short assembly
- Simple mounting by axial fitting

SAE-法兰 SAE FLANGES

规格 SIZE	安装圆 FIXING Ø	外圆 EXTERNAL Ø	孔数/ BORE Ø / NUMBERS	扭矩 (Nm) TORQUE (Nm)	
				额定 NENN	最大 MAX.
	Ø D ₂ mm	Ø D ₃ mm			
6 1/2"-48	200,02	215,90	9 (6x)	237	599
7 1/2"-48	222,25	241,30	9 (8x)	237	599
8"-48	244,47	263,52	11 (6x)	237	599
10"-48	295,27	314,32	11 (8x)	237	599
10"-65	295,27	314,32	11 (8x)	644	1605
11 1/2"-65	333,37	352,42	11 (8x)	644	1605
11 1/2"-80	333,37	352,42	11 (8x)	1198	3006

米制法兰 METRIC FLANGES

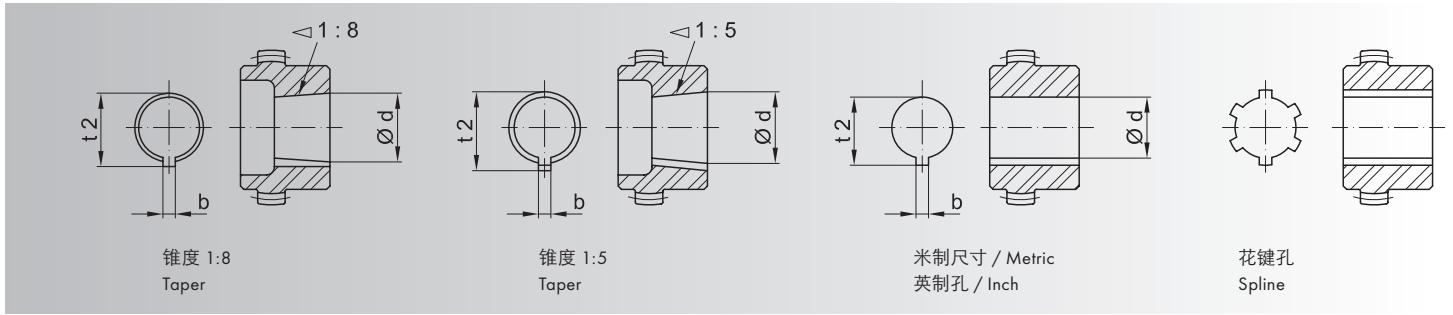
规格 SIZE	安装圆 FIXING Ø	外圆 EXTERNAL Ø	孔数/ BORE Ø / NUMBERS	扭矩 (Nm) TORQUE (Nm)	
				额定 NENN	最大 MAX.
	Ø mm	Ø mm			
96-48	50	96	9 (4x)	237	599
125-48	100	125	9 (3x)	237	599
135-48	100	135	9 (3x)	237	599
130-48	105	130	11 (4x)	237	599
150-48	130	150	9 (5x)	644	1605
152-48	122	152	12 (3x)	644	1605
152-48	125	152	12 (3x)	1198	3006

SAE 法兰型曲面齿联轴器的轴套尺寸

HUB DIMENSIONS FOR SAE FLANGES

联轴器 型号 SIZE	成品孔径 FINISH BORE		尺寸标注 (mm) DIMENSIONS (mm)							长轴套的最大长度 EXTENDED HUBS (mm) L ₁ MAX.	名义尺寸, 符合 SAE (D) NOMINAL SIZE ACC. TO SAE (D)				
	MIN.	MAX.	B	D ₁	L ₅	L ₃	L ₄	L ₁	L ₂		6 1/2"	7 1/2"	8"	10"	11 1/2"
MB 42	20	42	65	100	42	33	40	20	13	110	x	x	x	x	-
MB 48	20	48	68	100	50	41	48	20	13	110	x	x	x	x	-
MB 65	25	65	96	132	70	60	67	27	21	140	-	-	-	x	-
MB 65	25	65	96	170	70	60	67	31	21	140	-	-	-	-	x
MB 80	25	80	124	170	90	78	87	30	21	-	-	-	-	-	x

孔型代码 BORE CODES



锥度 / TAPER 1:8

代码 CODE	尺寸 (mm) BORE DETAILS (mm)			
	dØ+0,05	b+0,05	t ₂ +0,1	L
... N/1	9,7	2,4	10,7	17
... N/1c	11,6	3	12,9	16,5
... N/1e	13	2,4	13,8	21
... N/1d	14	3	15,5	17,5
... N/1b	14,3	3,2	15,7	19,5
... N/2	17,2	3,2	18,3	24
... N/2a	17,2	4	19,0	24
... N/2b	17,2	3	18,4	24
... N/3	22	4	23,5	28
... N/4	25,4	4,78	27,8	36
... N/4b	25,4	5	28,2	36
... N/4a	27	4,78	28,8	32,5
... N/4g	28,45	6	29,3	38,5
... N/5	33	6,35	35,5	44
... N/5a	33	7	35,5	44
... N/6	43,05	7,95	46,5	51
... N/6a	41,15	8	44,2	42,5

锥度 / TAPER 1:5

代码 CODE	尺寸 (mm) BORE DETAILS (mm)			
	dØ+0,05	b js 9	t ₂ +0,1	l
... A 10	9,85	2	10,85	11,5
... B 17	16,85	3	18,65	18,5
... C 20	19,85	4	22,05	21,5
... Cs 22	21,95	3	23,75	21,5
... D 25	24,85	5	27,75	26,5
... E 30	29,85	6	32,45	31,5
... F 35	34,85	6	37,45	36,5
... G 40	39,85	6	42,45	41,5

英制孔 / INCH BORES

代码 CODE	米制尺寸 (mm) METRIC (mm)			英制尺寸 INCH	
	dØ	b+0,05	t ₂ +0,1	dØ	b
DNB	11,11 M7	2,4	12,5	7/16	3/32
V	11,11 + 0,03	3,2	12,6	7/16	1/8
Ta	12,7 + 0,03	3,2	14,3	1/2	1/8
E	15,87 + 0,03	3,2	17,5	5/8	1/8
Ed	15,87 + 0,03	4,75	18,1	5/8	5/16
ES	15,88 + 0,03	4,0	17,7	5/8	5/32
Ad	19,02 + 0,03	3,2	20,7	3/4	1/8
A	19,05 + 0,03	4,78	21,3	3/4	3/16
Gs	22,22 + 0,03	4,78	24,4	7/8	3/16
G	22,22 + 0,03	4,75	24,7	7/8	3/16
F	22,22 + 0,03	6,35	25,2	7/8	1/4
B	25,37 + 0,03	4,78	27,8	1	3/16
Bs	25,38 + 0,03	6,37	28,3	1	1/4
HS	25,4 + 0,03	6,35	28,7	1	1/4
SB	28,58 + 0,03	6,35	31,5	1 1/8	1/4
Sd	28,58 + 0,03	7,93	32,1	1 1/8	5/16
Js	31,75 + 0,03	6,35	34,6	1 1/4	1/4
J	31,75 + 0,03	7,93	34,4	1 1/4	5/16
K	31,75 M7	7,93	35,5	1 1/4	5/16
KS	31,75 + 0,03	7,93	36,6	1 1/4	5/16
M	34,92 + 0,03	7,93	38,6	1 3/8	5/16
CB	36,5 + 0,03	9,55	38,6	1 7/16	3/8
C	38,07 + 0,03	9,55	42,5	1 1/2	3/8
N	41,25 + 0,03	9,55	45,6	1 5/8	3/8
L	44,45 K7	11,11	49,4	1 3/4	7/16
NM	47,625 + 0,03	12,73	53,5	1 7/8	1/2
DS	50,77 + 0,03	12,73	56,4	2	1/2
P	53,95 + 0,03	12,73	59,6	2 1/8	1/2
U	57,1 + 0,03	12,73	62,9	2 1/4	1/2
UB	60,3 + 0,03	15,87	67,6	2 3/8	5/8
W	69,85 M7	15,875	77,3	2 3/4	5/8
WA	73,0 + 0,03	19,05	81,7	2 7/8	3/4
WD	85,725 M7	22,225	95,8	3 3/8	7/8
WE	88,9 + 0,03	22,225	98,6	3 5/8	7/8
WF	92,075 M7	22,225	101,9	3 5/8	7/8

联轴器的大小尺寸应插在各编码之前，如：MB 28 N/2a。符合 DIN 和 SAE 标准的花键孔，以及英制孔请另外垂询

The size of coupling should be inserted before the code: e.g. MB 28 N/2a. For splines acc. to DIN and SAE as well as for inch bores please ask for our separate list.

HBE 任何时候都保留，对技术参数进行修改的权利
HBE reserves the right to modify technical data at any time.

- 钢质油箱, 不锈钢质油箱
- Oil tanks made of steel / stainless steel



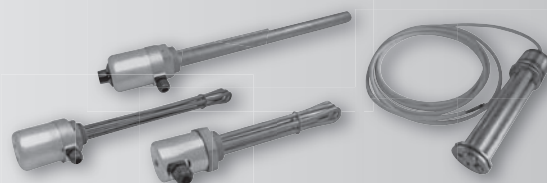
- 铝质油箱
- Oil tanks made of aluminium



- 清洗盖及其他油箱附件
- Cleaning covers and further accessories



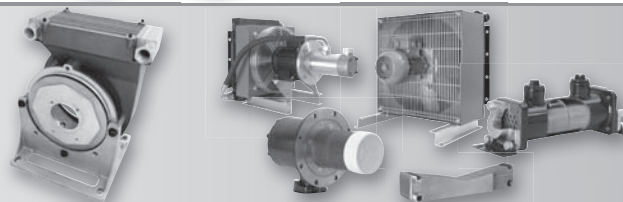
- 油箱加热器
- Tank heaters



- 钟形罩及其附件
- Bellhousings and accessories



- 钟形罩内置油冷却器
- 热交换器
- Bellhousing with oil-cooler
- Heat exchangers



- SOFTEX® 弹性联轴器, 无齿隙弹性联轴器
- SOFTEX® elastic and no backlash shaft couplings



- STAREX® 曲面齿联轴器, 内燃机法兰联轴器
- STAREX® flexible couplings



HBE GmbH
Hönnestraße 47
58809 Neuenrade/Germany

Phone +49 (0) 23 94 / 6 16-0
Fax +49 (0) 23 94 / 6 16-25
info@hbe-hydraulics.com
www.hbe-hydraulics.com

GFS German Fluid
Systems
德国流体系统有限公司

德国流体系统有限公司上海代表处
上海市漕溪路 250 号银海大楼 A103 室

电话: 020-64827125
传真: 020-64827126
info@germanfluid.com
www.germanfluid.com